

DG型次高压锅炉给水泵

DG type sub high pressure boiler feeding pump

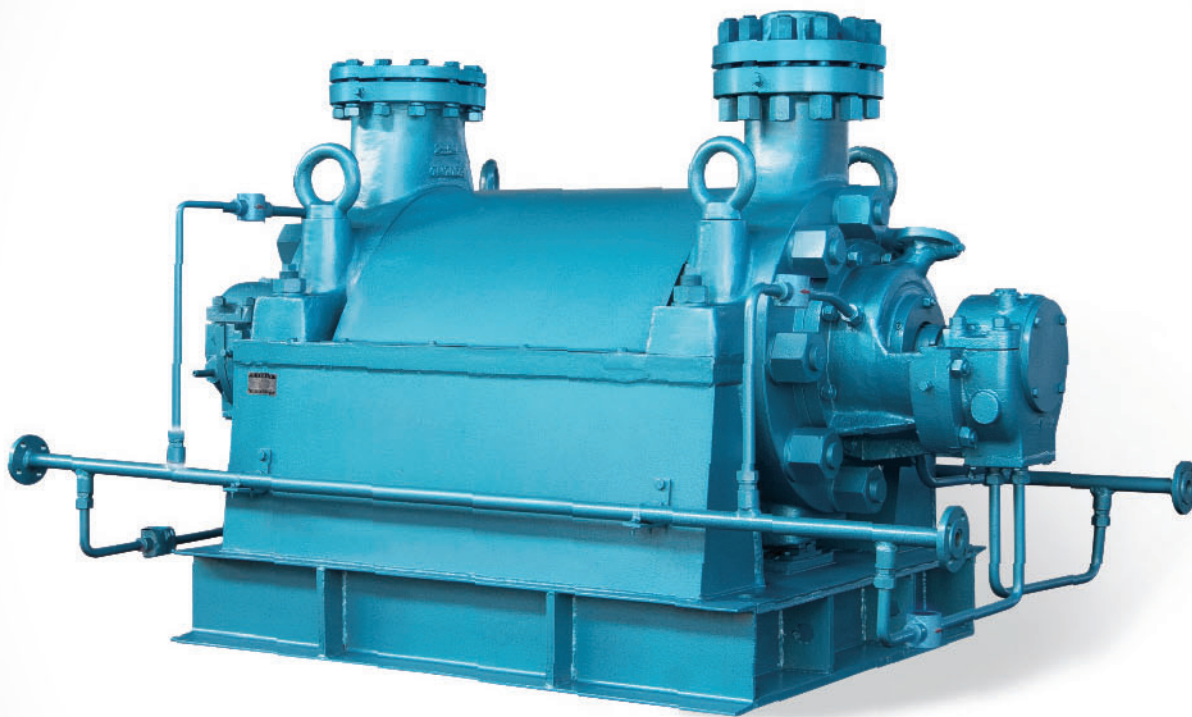
应用CFD流场分析技术
水力部件采用 CFD 流场分析技术优化设计，性能优良

锻造平衡盘部件
平衡盘部件摩擦副用不锈钢锻件淬火处理，耐磨性好，寿命长

高精密铸造技术
叶轮、导叶采用高精密铸造，流道光滑、尺寸精度高、效率高

采用冷却水集成管路供水
采用冷却水集成管路供水，方便现场安装使用

轴采用耐热合金钢
轴采用特制耐热合金钢，多道热处理工序精密制造



目 录

1、产品总述	01
2、典型应用	01
3、工作条件	01
4、型号意义	01
5、主要材料	01
6、次高压锅炉给水泵结构图	02
7、次高压锅炉给水泵技术参数、安装尺寸图	05
8、泵法兰标准	17
9、允许作用在法兰上的力和力矩	17
10、对两种冷却水（工业水、凝结水）的要求	18
11、两年备品备件清单	18
12、供货范围	19
13、订货须知	19
14、洽询卡	19
15、质量跟踪卡	19

编写依据GB9969.1-1998《工业产品使用说明书总则》

产品总述

DG 型次高压锅炉给水泵是我公司根据市场需要，在吸收国内外同类产品先进技术基础上，研制开发的系列产品。其水力部件采用 CFD 流场分析技术优化设计，性能优良；叶轮、导叶采用精密铸造，流道光滑、尺寸精度高、效率高；转子做动平衡，精度等级高于行业水平；主要关键零部件采用加工中心制造，精度高、寿命长；水泵整体采用中心支撑结构，配合滑销系统，有效补偿热变形；部分系列基本配置用膜片联轴器，传动平稳、补偿性好；全系列采用冷却水集成管路供水，如选择使用机械密封自冲洗结构，就不需要用户提供机械密封冲洗水，方便用户安装使用；有机械密封、填料密封两种密封形式供用户选择。从吸入段方向看水泵为顺时针方向旋转。

本系列泵执行标准是：GB16907-1997 离心泵技术条件（I）类、
GB/T5656-2008 离心泵技术条件（II）类

典型应用

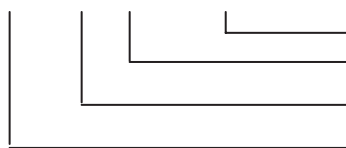
DG 型次高压锅炉给水泵主要用于火电厂、企业自备电厂和热电联产项目中的次高压锅炉给水，或应用于输送次高压、高温清水的其他场合。

工作条件

转速:	2950 r/min
液体:	电厂锅炉给水、清水或理化性质类似于水的其他液体。
液体温度:	≤160℃
流量范围:	36~240m ³ /h
扬程范围:	500~1000 m
最大工作压力:	10 MPa

型号意义

DG 85 - 80 × 10

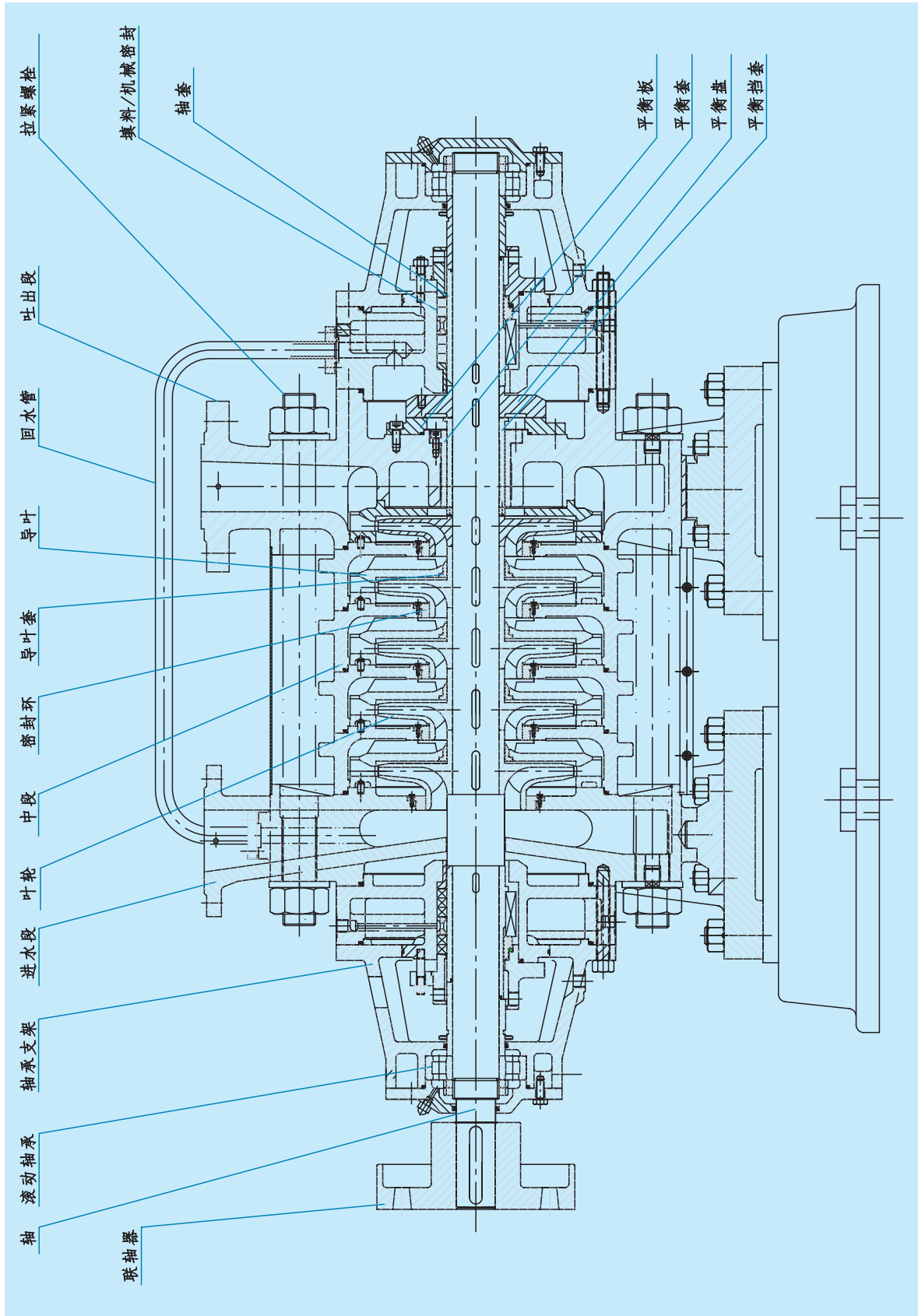


泵的级数；
泵设计点单级扬程（m）；
泵设计点流量（m³/h）；
次高压锅炉给水泵；

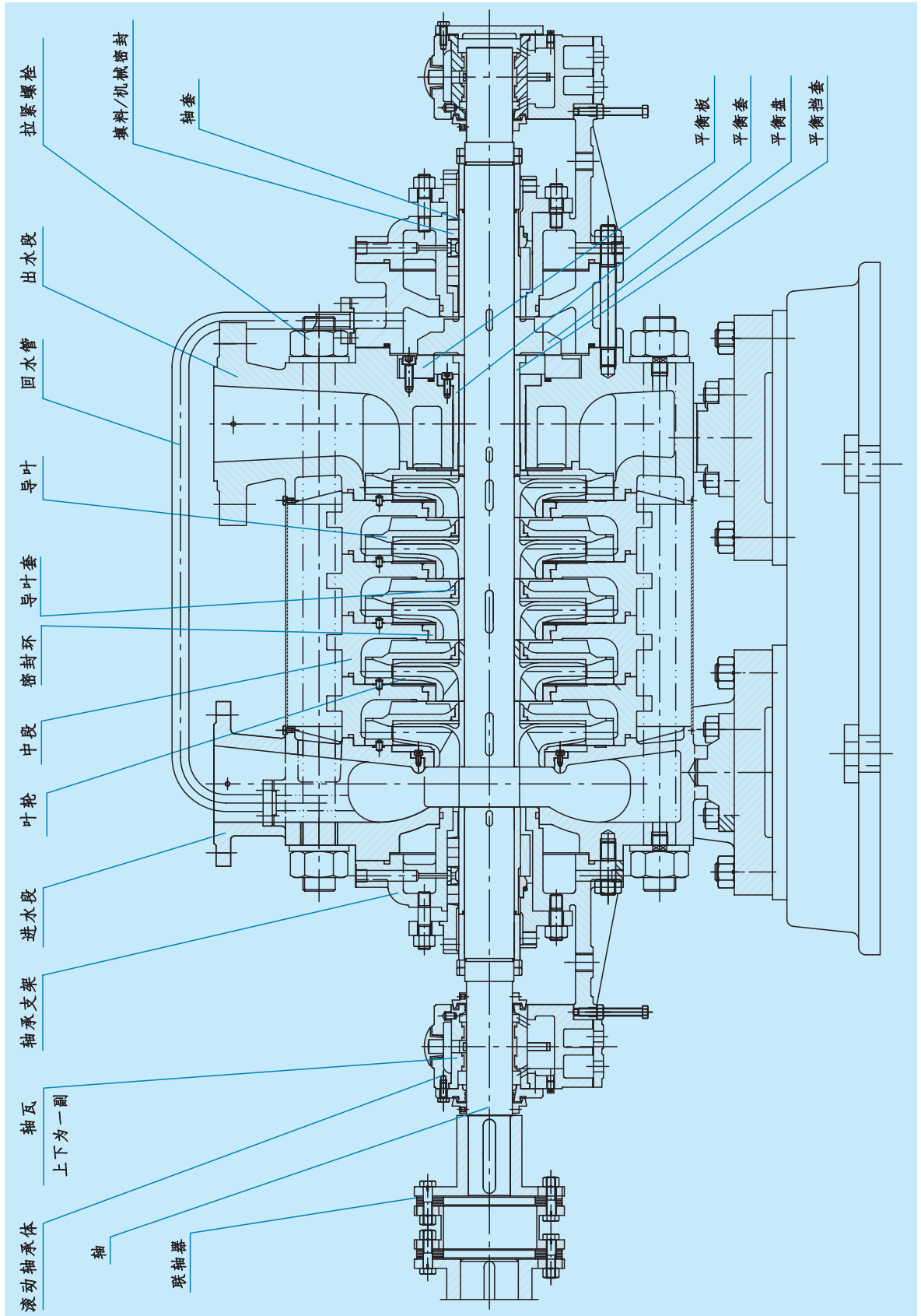
主要材料

名称	材料	标准	名称	材料	标准
进水段	铸钢 ZG230-450	GB11352-89	轴套	碳 钢 45	GB699-88
中段	铸钢 ZG230-450	GB11352-89	密封环	合金钢 38CrMoAl	GB3077-99
出水段	铸钢 ZG230-450	GB11352-89	导叶套	合金钢 38CrMoAl	GB3077-99
导叶	铸钢 ZG230-450	GB11352-89	平衡板	不锈钢 3Cr13	GB1220-92
叶轮	铸钢 ZG230-450	GB11352-89	平衡套	不锈钢 3Cr13	GB1220-92
	不锈钢 1Cr13	GB1220-92	平衡盘	不锈钢 2Cr13	GB1220-92
轴	合金钢 40Cr	GB3077-99	平衡挡套	不锈钢 2Cr13	GB1220-92

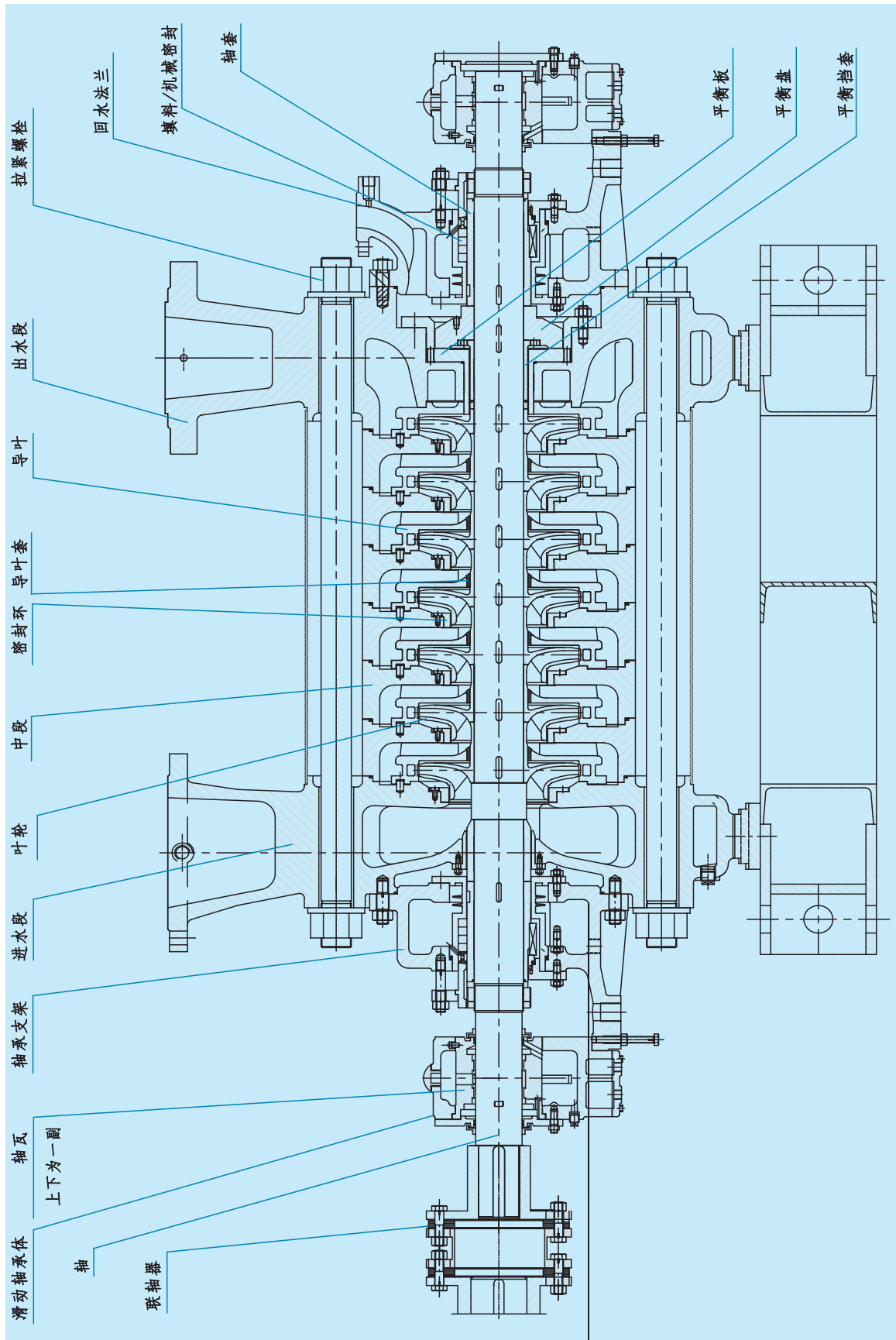
DG12-80、DG25-80、DG36-80、DG45-80次高压锅炉给水泵结构图



DG65-80、DG85-80次高压锅炉给水泵结构图

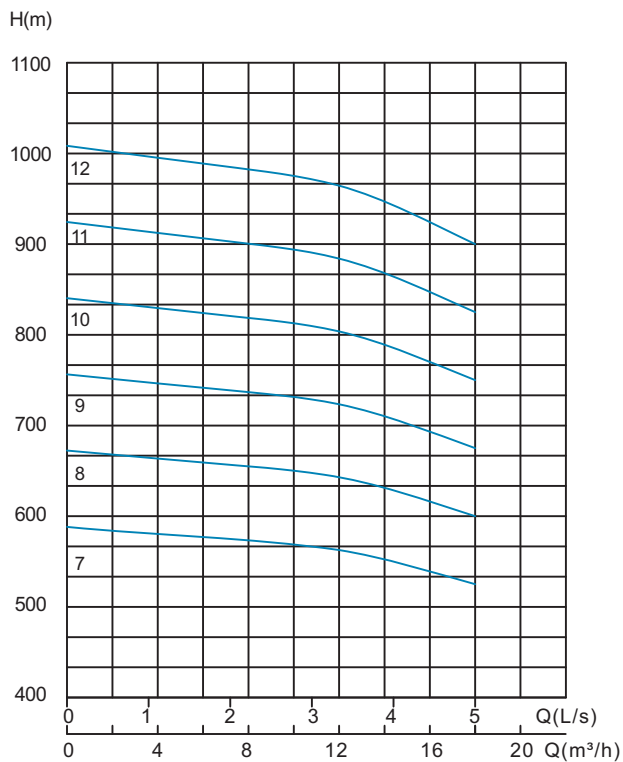


DG120-80、DG150-80、DG200-100次高压锅炉给水水泵结构图



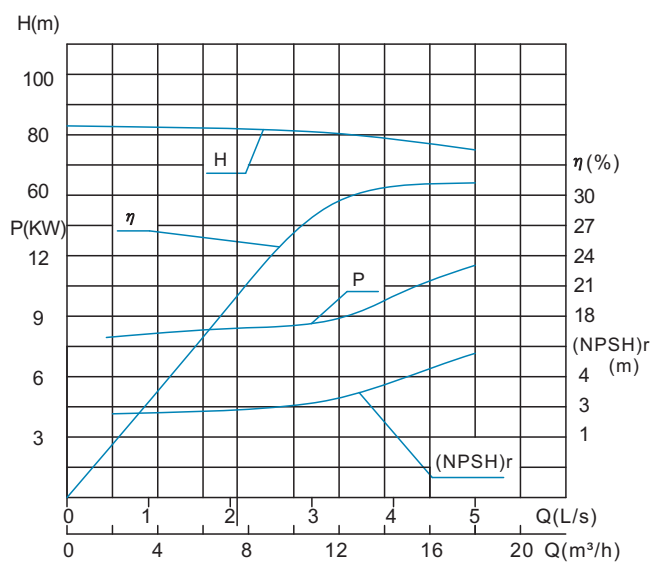
DG12-80技术数据

DG12-80 × n性能曲线

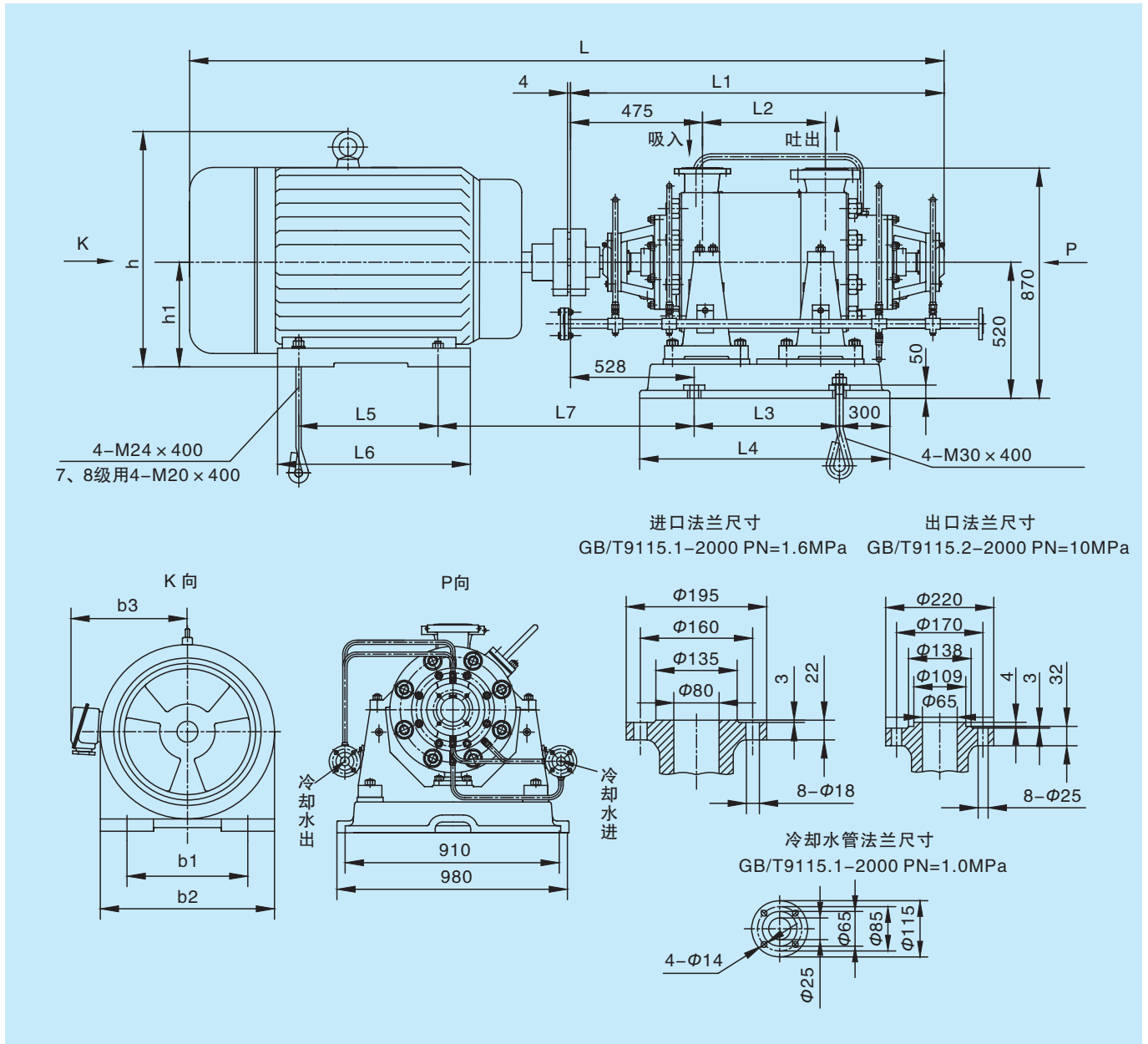


DG12-80×n								
级数	流量		扬程	转速	轴功率	配用功率	效率	必需汽蚀余量
(n)	(m ³ /h)	(L/s)	(m)	(r/min)	(kW)	(kW)	(%)	(m)
7	7.5	2.1	574	2970	59	90	20	2.9
	12.5	3.5	560		64		30	3.0
	15	4.2	546		72		31	4.0
8	7.5	2.1	656	2970	67	90	20	2.9
	12.5	3.5	640		73		30	3.0
	15	4.2	624		82		31	4.0
9	7.5	2.1	738	2980	75	110	20	2.9
	12.5	3.5	720		82		30	3.0
	15	4.2	702		92		31	4.0
10	7.5	2.1	820	2980	84	110	20	2.9
	12.5	3.5	800		91		30	3.0
	15	4.2	780		103		31	4.0
11	7.5	2.1	902	2980	92	132	20	2.9
	12.5	3.5	880		100		30	3.0
	15	4.2	858		113		31	4.0
12	7.5	2.1	984	2980	100	132	20	2.9
	12.5	3.5	960		109		30	3.0
	15	4.2	936		123		31	4.0

单级性能曲线



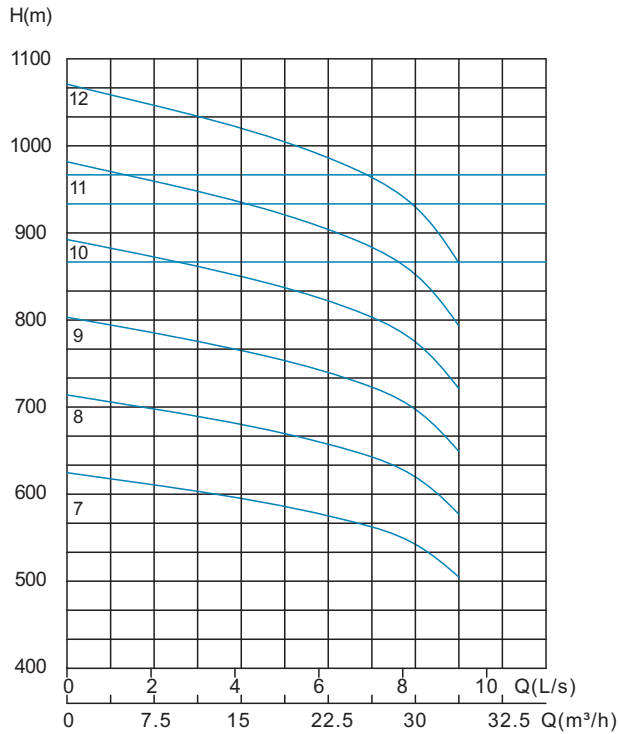
DG12-80安装尺寸图



型号规格	L	L1	L2	L3	L4	L5	L6	L7	h	h1	b1	b2	b3	电机型号	电机重量 (kg)	水泵重量 (kg)
DG12-80×7	2593	1539	615	432	1032	419	581	862	640	280	457	550	410	Y280M-2/90kW	577	1437
DG12-80×8	2672	1618	694	590	1190											1510
DG12-80×9	2941	1697	773	827	1427	406	609	888	865	315	508	644	576	Y315S-2/110kW	980	1583
DG12-80×10	3020	1776	852			1656										
DG12-80×11	3169	1855	931	827	1427	457	660	888	865	315	508	644	576	Y315M-2/132kW	1080	1729
DG12-80×12	3248	1934	1010			1802										

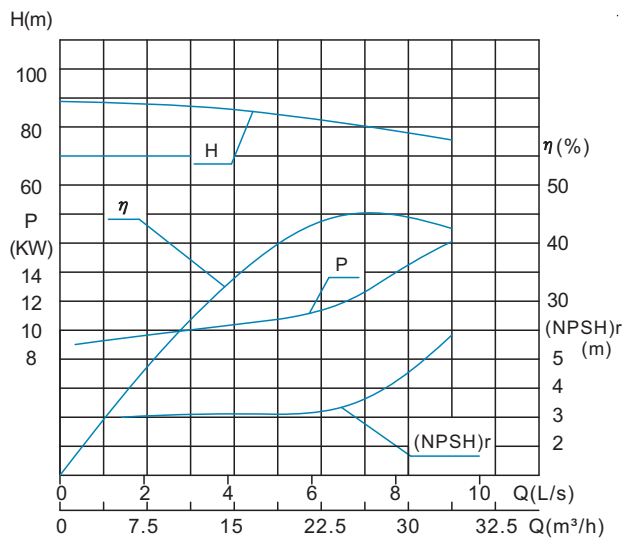
DG25-80技术数据

DG25-80 × n性能曲线

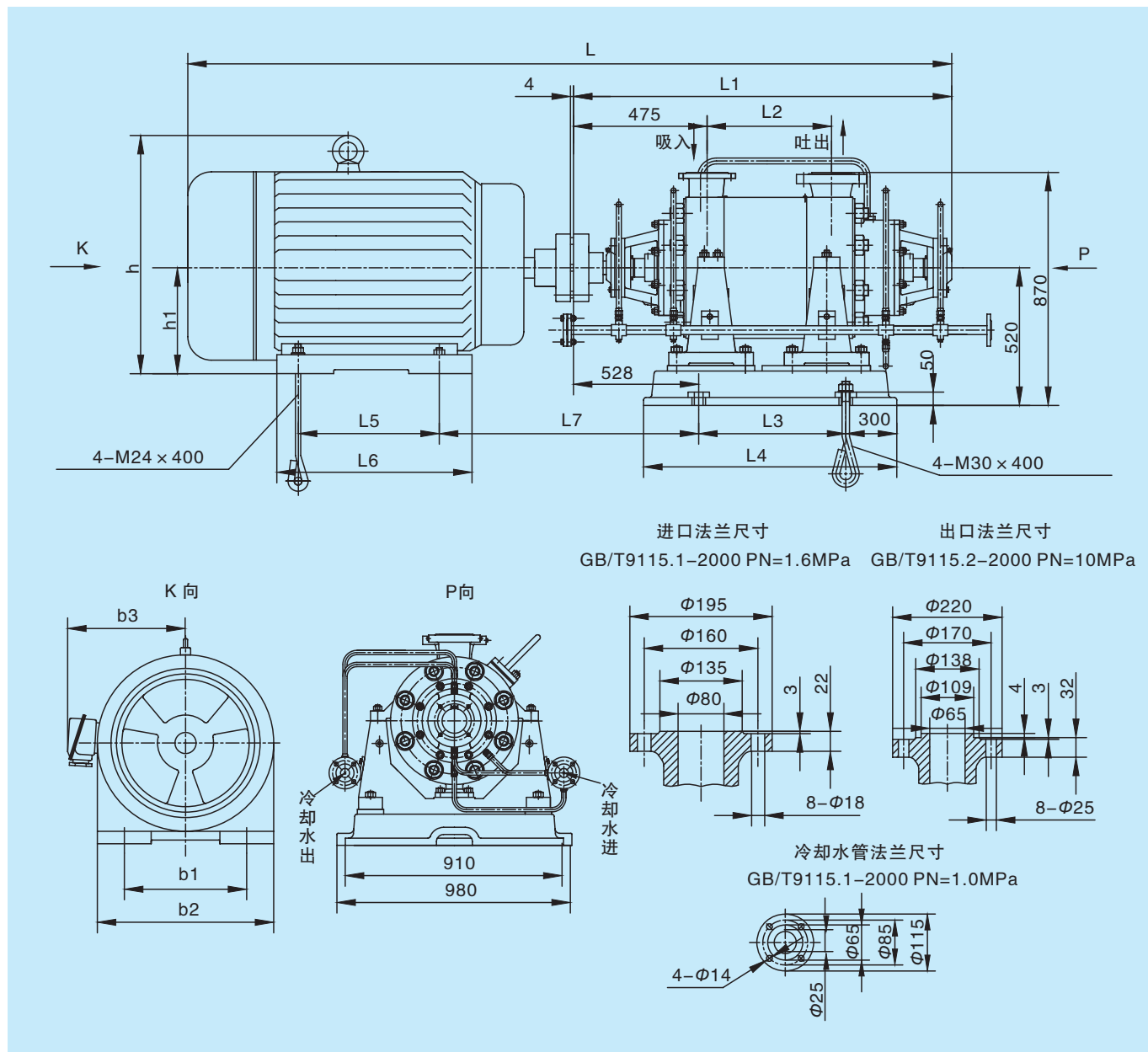


DG25-80×n								
级数	流量		扬程	转速	轴功率	配用功率	效率	必需汽蚀余量
(n)	(m³/h)	(L/s)	(m)	(r/min)	(kW)	(kW)	(%)	(m)
7	15	4.2	595	2980	71.5	110	34	3.2
	25	6.9	567		85.8		45	3.5
	30	8.3	543		100.7		44	5.0
8	15	4.2	680	2980	81.7	132	34	3.2
	25	6.9	648		98.0		45	3.5
	30	8.3	620		115.1		44	5.0
9	15	4.2	765	2980	91.9	160	34	3.2
	25	6.9	729		110.3		45	3.5
	30	8.3	698		129.5		44	5.0
10	15	4.2	850	2980	102.1	185	34	3.2
	25	6.9	810		122.5		45	3.5
	30	8.3	775		143.8		44	5.0
11	15	4.2	935	2980	112.3	200	34	3.2
	25	6.9	891		134.8		45	3.5
	30	8.3	853		158.2		44	5.0
12	15	4.2	1020	2980	122.5	200	34	3.2
	25	6.9	972		147.0		45	3.5
	30	8.3	930		172.6		44	5.0

单级性能曲线



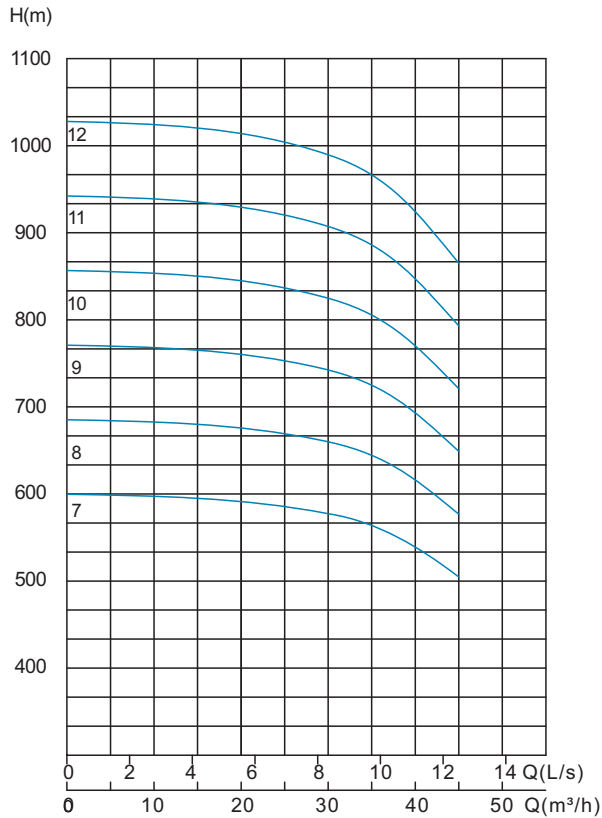
DG25-80安装尺寸图



型号规格	L	L1	L2	L3	L4	L5	L6	L7	h	h1	b1	b2	b3	电机型号	电机重量 (kg)	水泵重量 (kg)
DG25-80×7	2783	1539	615	432	1032	406	609	888	865	315	508	644	576	Y315S-2/110kW	980	1437
DG25-80×8	2932	1618	694	590	1190	457	660							Y315M-2/132kW	1080	1510
DG25-80×9	3011	1697	773			508	711							Y315L1-2/160kW	1100	1583
DG25-80×10	3090	1776	852	827	1427	508	711							Y315L2-2/185kW	1200	1656
DG25-80×11	3169	1855	931											Y315L2-2/200kW	1200	1729
DG25-80×12	3248	1934	1010											1200	1802	

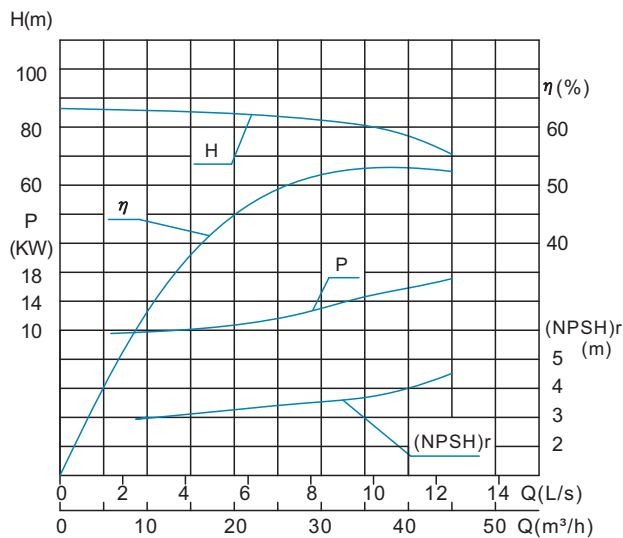
DG36-80技术数据

DG36-80 × n性能曲线

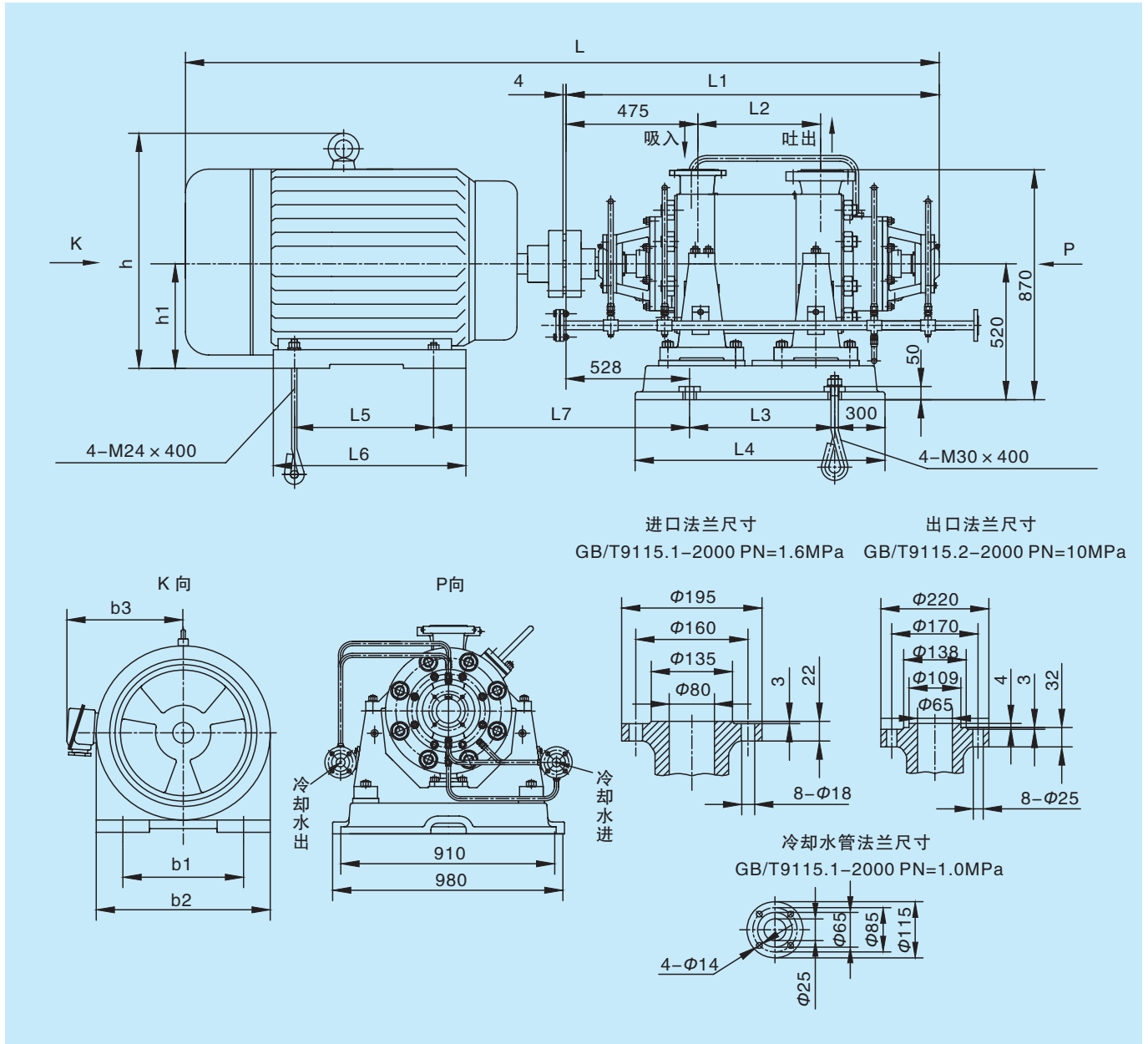


DG36-80×n							
级数	流量		扬程	转速	轴功率	配用功率	必需汽蚀余量
(n)	(m³/h)	(L/s)	(m)	(r/min)	(kW)	(kW)	(m)
7	28	7.8	581	2980	86.8	132	51
	36	10.0	560		103.5		53
	40	11.1	539		110.7		53
8	28	7.8	664	2980	99.2	132	51
	36	10.0	640		118.3		53
	40	11.1	616		126.6		53
9	28	7.8	747	2980	111.6	160	51
	36	10.0	720		133.1		53
	40	11.1	693		142.4		53
10	28	7.8	830	2980	124.0	185	51
	36	10.0	800		147.9		53
	40	11.1	770		158.2		53
11	28	7.8	913	2980	136.5	200	51
	36	10.0	880		162.7		53
	40	11.1	847		174.0		53
12	28	7.8	996	2980	148.9	200	51
	36	10.0	960		177.5		53
	40	11.1	924		189.8		53

单级性能曲线



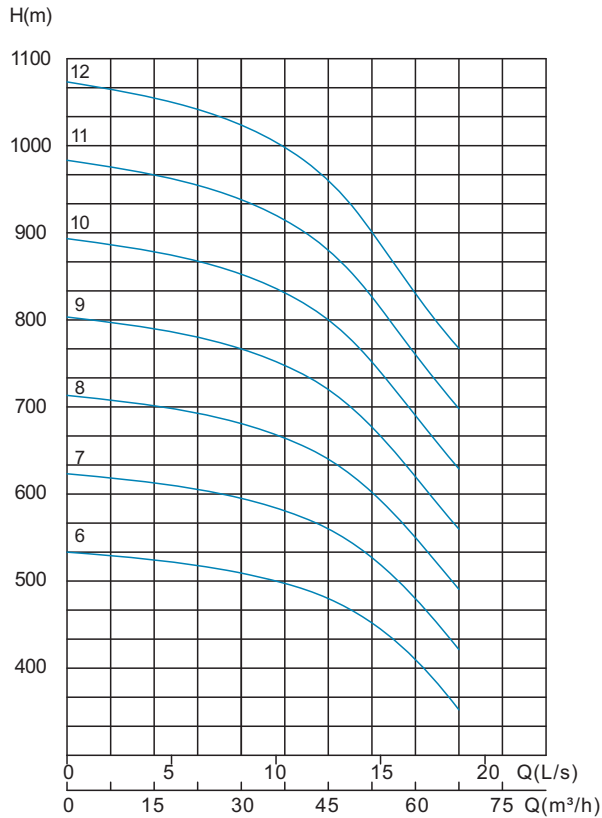
DG36-80安装尺寸图



型号规格	L	L1	L2	L3	L4	L5	L6	L7	h	h1	b1	b2	b3	电机型号	电机重量 (kg)	水泵重量 (kg)
DG36-80×7	2853	1539	615	432	1032	457	660							Y315M-2/132kW	1080	1472
DG36-80×8	2932	1618	694	590	1190											
DG36-80×9	3451	1697	773	827	1427	508	711	888	865	315	508	644	576	Y315L1-2/160kW	1100	1618
DG36-80×10	3530	1776	852													
DG36-80×11	3609	1855	931											Y315L2-2/200kW	1200	1764
DG36-80×12	3688	1934	1010													Y315L2-2/200kW

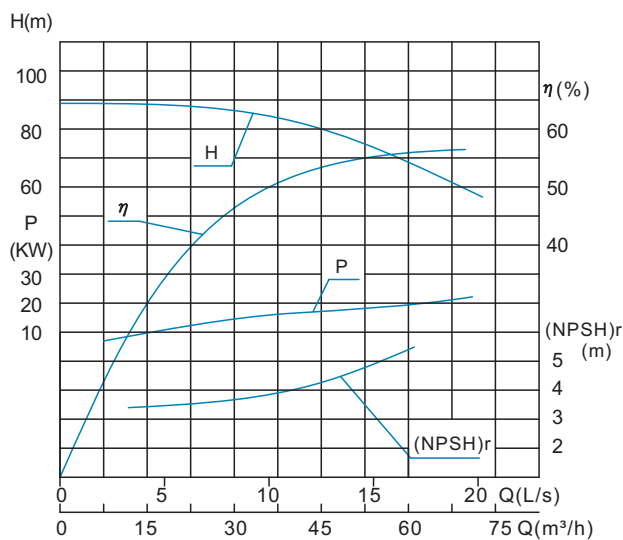
DG45-80技术数据

DG45-80 × n性能曲线

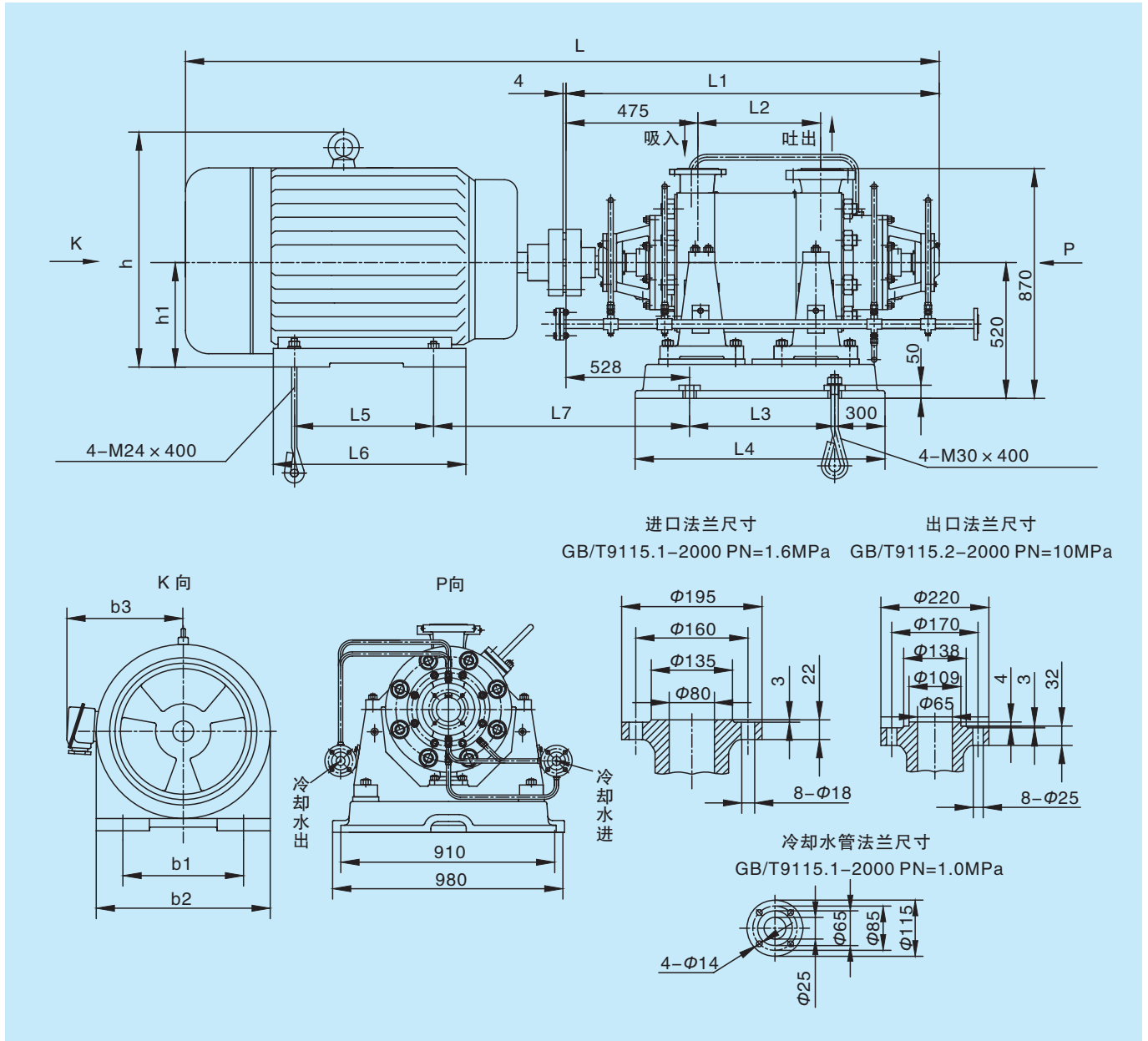


DG45-80×n							
级数	流量		扬程	转速	轴功率	配用功率	必需汽蚀余量
(n)	(m³/h)	(L/s)	(m)	(r/min)	(kW)	(kW)	(m)
6	36	10.0	500	2980	98.0	160	50
	45	12.5	480		106.9		55
	60	16.7	405		118.1		56
7	36	10.0	586	2980	114.9	160	50
	45	12.5	560		124.7		55
	60	16.7	475		138.5		56
8	36	10.0	670	2980	131.3	200	50
	45	12.5	640		142.5		55
	60	16.7	545		159.0		56
9	36	10.0	752	2980	147.4	220	50
	45	12.5	720		160.4		55
	60	16.7	614		179.1		56
10	36	10.0	836	2980	163.9	220	50
	45	12.5	800		178.2		55
	60	16.7	682		198.9		56
11	36	10.0	920	2980	180.3	250	50
	45	12.5	880		196.0		55
	60	16.7	750		218.8		56
12	36	10.0	1004	2980	196.8	280	50
	45	12.5	960		213.8		55
	60	16.7	820		239.2		56

单级性能曲线



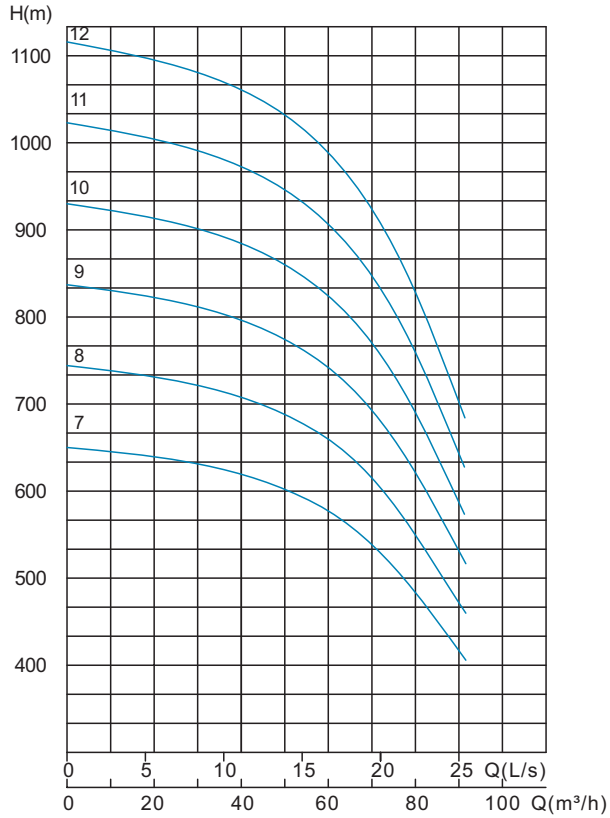
DG45-80安装尺寸图



型号规格	L	L1	L2	L3	L4	L5	L6	L7	h	h1	b1	b2	b3	电机型号	电机重量 (kg)	水泵重量 (kg)
DG45-80×6	2774	1460	536	432	1032	508	720	888	845	315	508	635	530	Y315L1-2/160kW	1080	1494
DG45-80×7	2853	1539	615													1567
DG45-80×8	2932	1618	694	590	1190	900	1360	1017	1060	355	630	800	755	Y315L2-2/200kW	1170	1640
DG45-80×9	3451	1697	773													1713
DG45-80×10	3530	1776	852	827	1427	900	1360	1017	1060	355	630	800	755	Y3551-2-220kW/6kV	2010	1786
DG45-80×11	3609	1855	931											Y3552-2-250kW/6kV	2050	1859
DG45-80×12	3688	1934	1010											Y3553-2-280kW/6kV	2120	1932

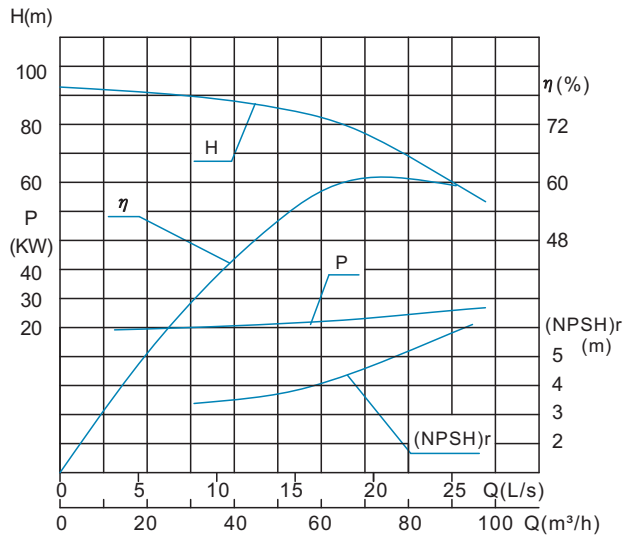
DG65-80技术数据

DG65-80 × n性能曲线

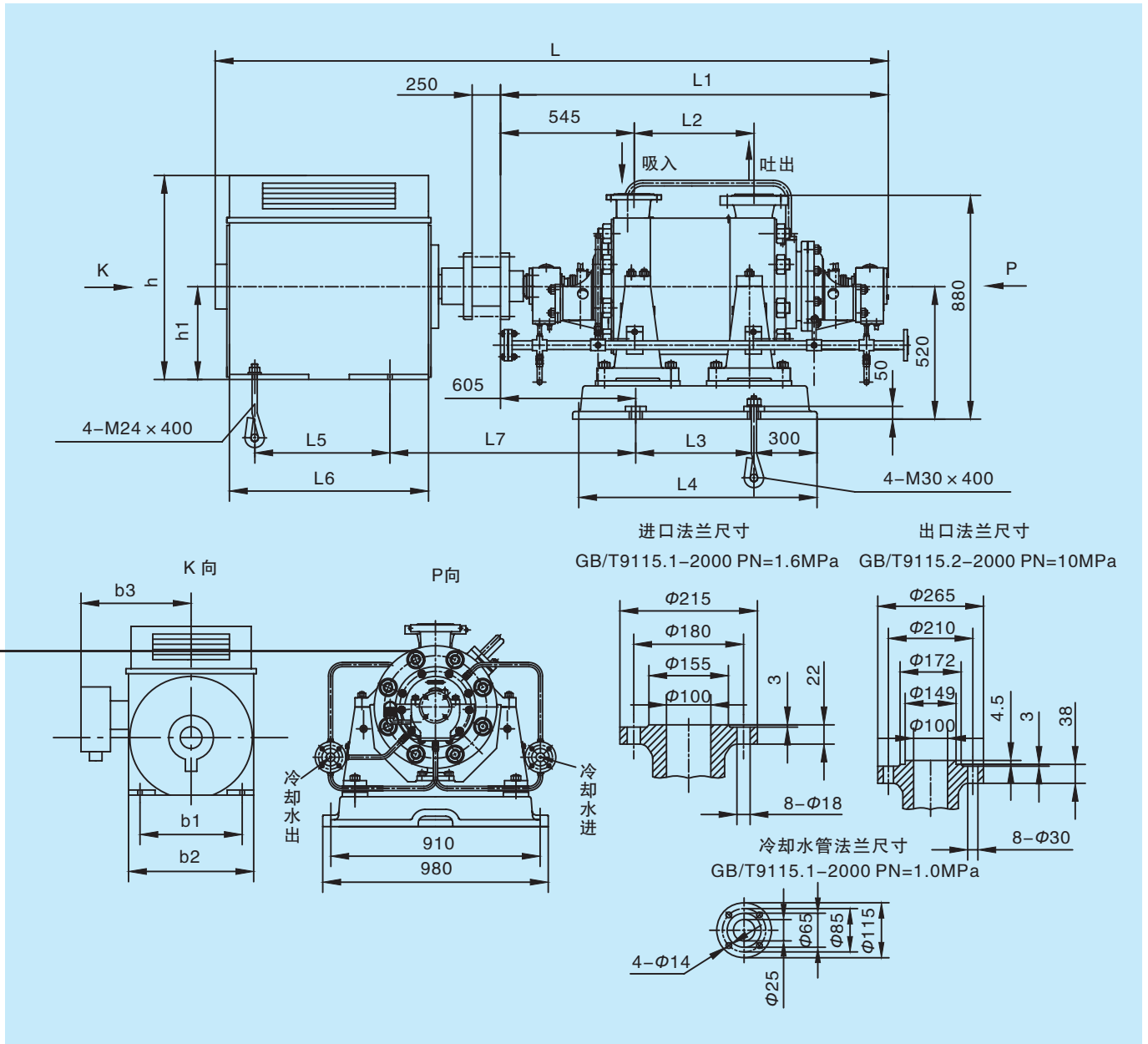


DG65-80×n								
级数	流量		扬程	转速	轴功率	配用功率	效率	必需汽蚀余量
(n)	(m ³ /h)	(L/s)	(m)	(r/min)	(kW)	(kW)	(%)	(m)
7	50	13.9	602	2980	157.6	220	52	3.7
	65	18.1	560		165.1		60	4.3
	80	22.2	483		172.4		61	5.4
8	50	13.9	688	2980	180.1	250	52	3.7
	65	18.1	640		188.7		60	4.3
	80	22.2	552		197.1		61	5.4
9	50	13.9	774	2980	202.6	280	52	3.7
	65	18.1	720		212.3		60	4.3
	80	22.2	621		221.7		61	5.4
10	50	13.9	860	2980	225.1	315	52	3.7
	65	18.1	800		235.9		60	4.3
	80	22.2	690		246.3		61	5.4
11	50	13.9	946	2980	247.6	315	52	3.7
	65	18.1	880		259.5		60	4.3
	80	22.2	759		271.0		61	5.4
12	50	13.9	1032	2980	270.1	355	52	3.7
	65	18.1	960		283.1		60	4.3
	80	22.2	828		295.6		61	5.4

单级性能曲线



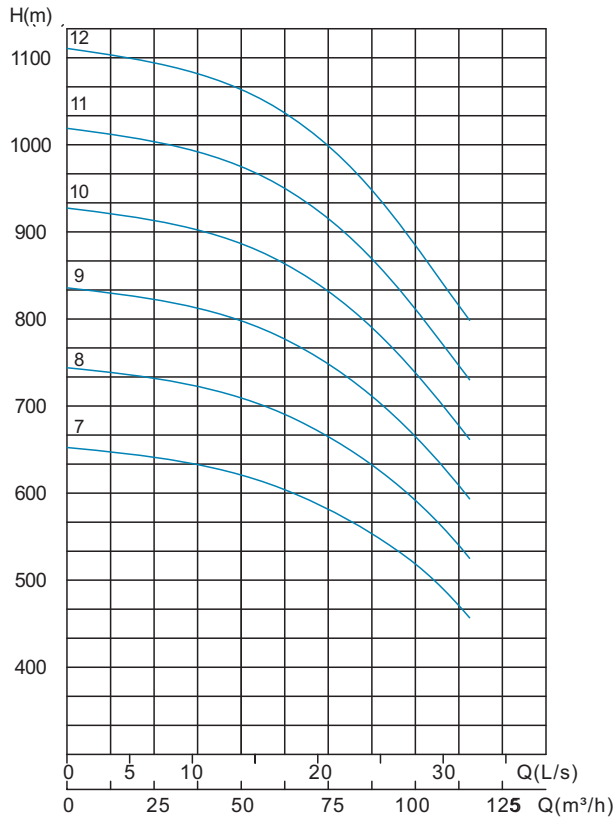
DG65-80安装尺寸图



型号规格	L	L1	L2	L3	L4	L5	L6	L7	h	h1	b1	b2	b3	电机型号	电机重量 (kg)	水泵重量 (kg)
DG65-80×7	3700	1700	630	432	1032									Y3551-2-220kW/6kV	2010	1567
DG65-80×8	3780	1780	710	590	1190									Y3552-2-250kW/6kV	2050	1640
DG65-80×9	3860	1860	790	590	1350	900	1360	1340	1060	355	630	800	755	Y3553-2-280kW/6kV	2120	1713
DG65-80×10	3940	1940	870	827	1510									Y3554-2-315kW/6kV	2160	1786
DG65-80×11	4020	2020	950	827	1427									Y3555-2-355kW/6kV	2250	1859
DG65-80×12	4100	2100	1030	827	1587									Y3555-2-355kW/6kV	2250	1932

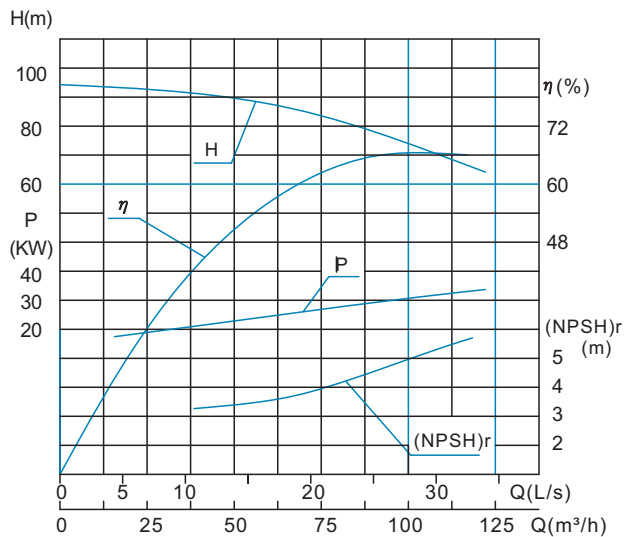
DG85-80技术数据

DG85-80 × n性能曲线

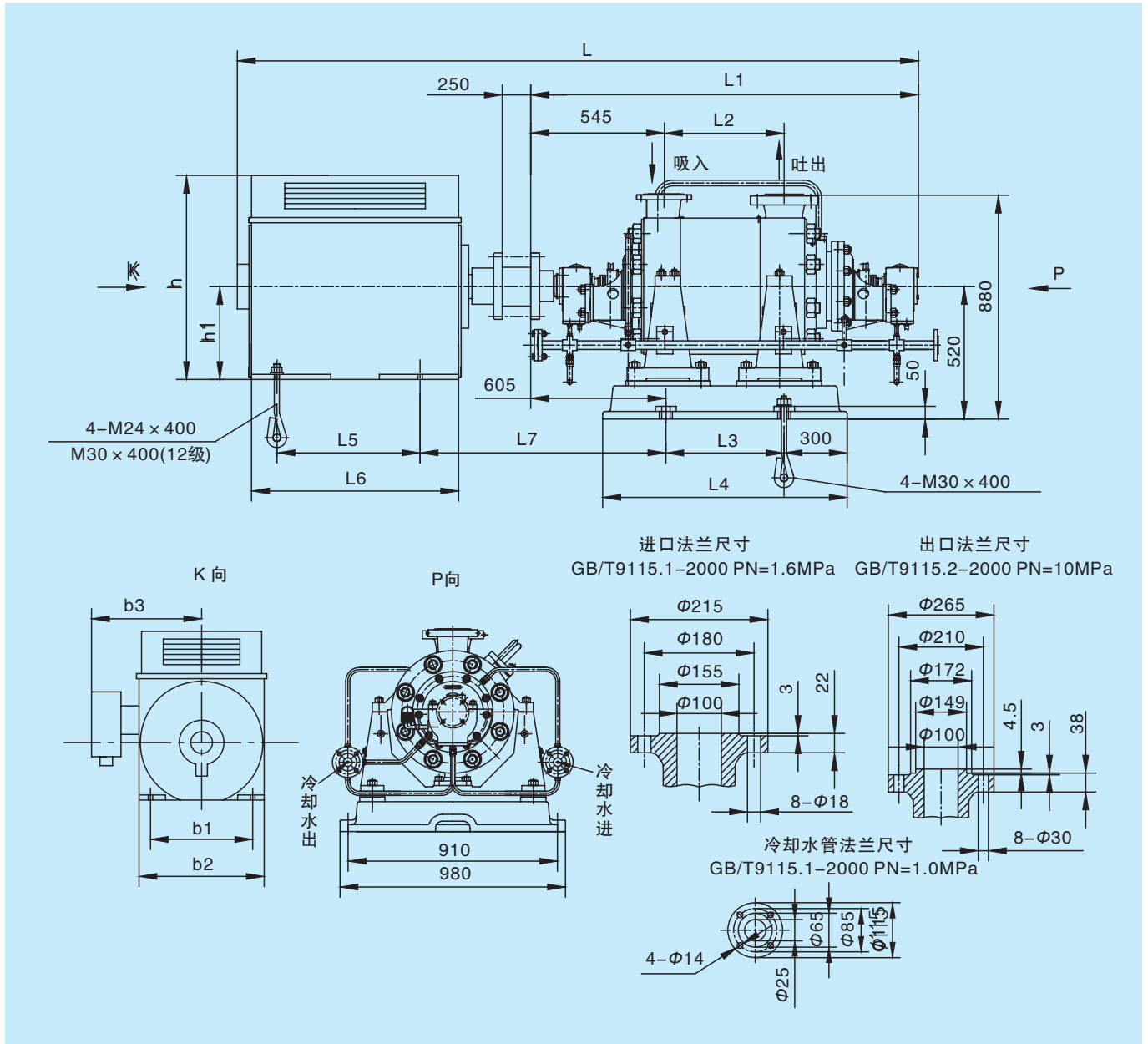


DG85-80×n								
级数	流量		扬程	转速	轴功率	配用功率	效率	必需汽蚀余量
	(n)	(m ³ /h)						
7	54	15.0	616	2980	170.9	250	53	3.5
	85	23.6	560		199.4		65	4.5
	108	30.0	490		218.3		66	5.3
8	54	15.0	705	2980	195.5	280	53	3.5
	85	23.6	640		227.8		65	4.5
	108	30.0	560		249.5		66	5.3
9	54	15.0	792	2980	219.7	355	53	3.5
	85	23.6	720		256.3		65	4.5
	108	30.0	630		280.6		66	5.3
10	54	15.0	880	2980	244.1	355	53	3.5
	85	23.6	800		284.8		65	4.5
	108	30.0	702		312.7		66	5.3
11	54	15.0	968	2980	268.5	400	53	3.5
	85	23.6	880		313.3		65	4.5
	108	30.0	770		343.0		66	5.3
12	54	15.0	1056	2980	292.9	450	53	3.5
	85	23.6	960		341.7		65	4.5
	108	30.0	840		374.2		66	5.3

单级性能曲线



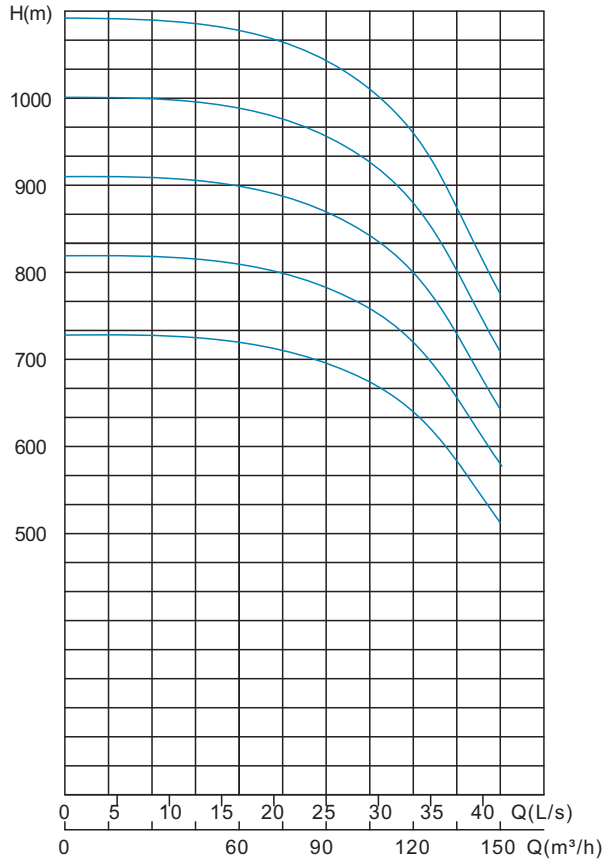
DG85-80安装尺寸图



型号规格	L	L1	L2	L3	L4	L5	L6	L7	h	h1	b1	b2	b3	电机型号	电机重量 (kg)	水泵重量 (kg)
DG85-80×7	3700	1700	630	432	1032									Y3552-2-250kW/6kV	2050	1567
DG85-80×8	3780	1780	710	590										Y3553-2-280kW/6kV	2120	1640
DG85-80×9	3860	1860	790	590		900	1360	1340	1060	355	630	800	755	Y3555-2-355kW/6kV	2250	1713
DG85-80×10	3940	1940	870	827											2250	1786
DG85-80×11	4020	2020	950	827	1427									Y3556-2-400kW/6kV	2260	1859
DG85-80×12	4230	2100	1030	827		1000	1500	1400	1180	400	710	900	800	Y4001-2-450kW/6kV	2800	1932

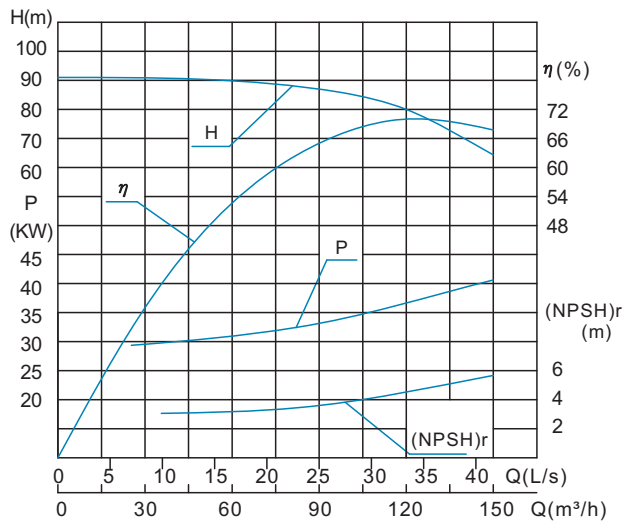
DG120-80技术数据

DG120-80×n性能曲线

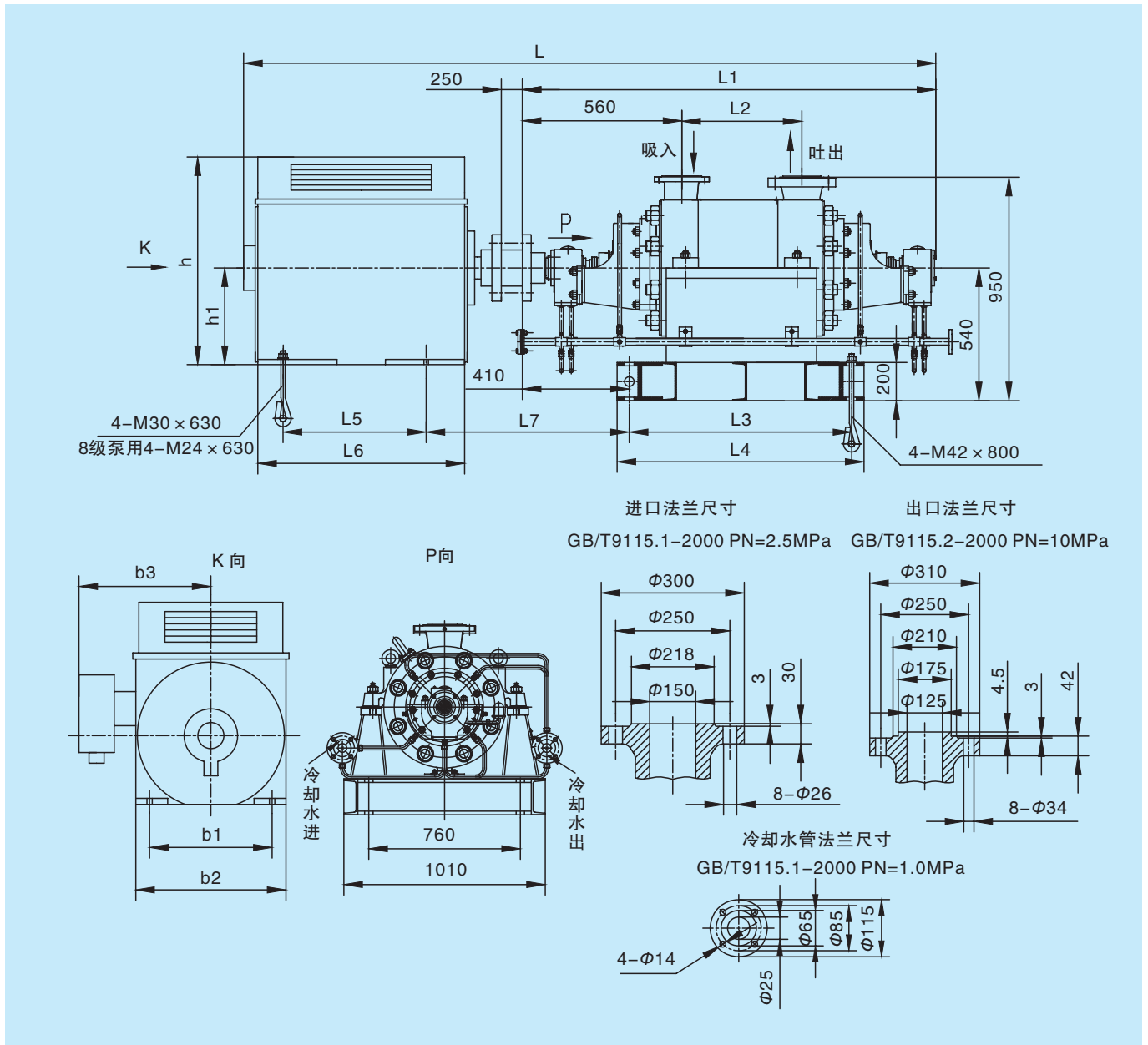


DG120-80×n								
级数	流量		扬程	转速	轴功率	配用功率	效率	必需汽蚀余量
(n)	(m ³ /h)	(L/s)	(m)	(r/min)	(kW)	(kW)	(%)	(m)
8	90	25	696	2980	262	400	65	3.8
	120	33.3	640		299		70	4.8
	140	38.9	560		309		69	5.1
9	90	25	783	2980	295	450	65	3.8
	120	38.9	720		336		70	4.8
	140	38.9	630		348		69	5.1
10	90	25	870	2980	328	500	65	3.8
	120	33.3	800		373		70	4.8
	140	38.9	700		387		69	5.1
11	90	25	957	2980	361	560	65	3.8
	120	33.3	880		411		70	4.8
	140	38.9	770		425		69	5.1
12	90	25	1044	2980	394	630	65	3.8
	120	33.3	960		448		70	4.8
	140	38.9	840		464		69	5.1

单级性能曲线



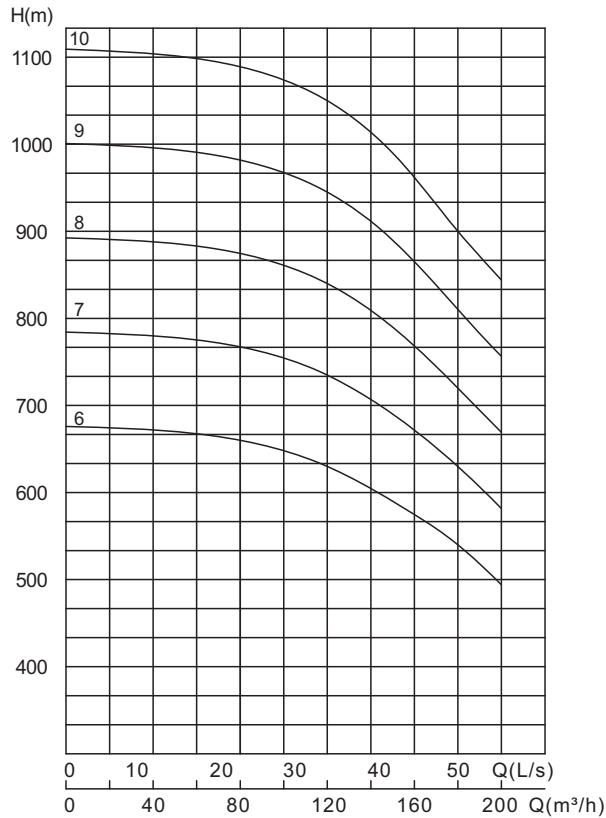
DG120-80技术数据



型号规格	L	L1	L2	L3	L4	L5	L6	L7	h	h1	b1	b2	b3	电机型号	电机重量 (kg)	水泵重量 (kg)
DG120-80×8	3965	1965	850	1150	1270	900	1360	1145	1060	355	630	800	755	Y3556-2-400kW/6kV	2260	2330
DG120-80×9	4190	2060	945	1245	1365	1000	1500	1205	1180	400	710	900	800	Y4001-2-450kW/6kV	2800	2450
DG120-80×10	4285	2155	1040	1340	1460									Y4002-2-500kW/6kV	2880	2570
DG120-80×11	4380	2250	1135	1435	1555									Y4003-2-560kW/6kV	2990	2690
DG120-80×12	4475	2345	1230	1530	1650									Y4004-2-630kW/6kV	3090	2810

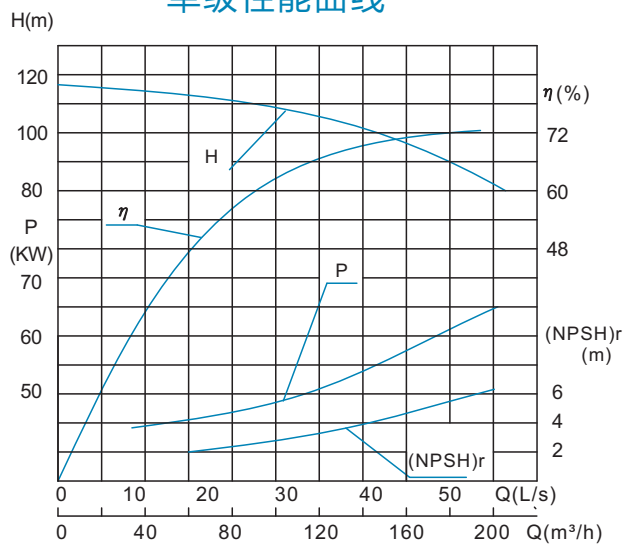
DG150-100技术数据

DG150-100×n性能曲线

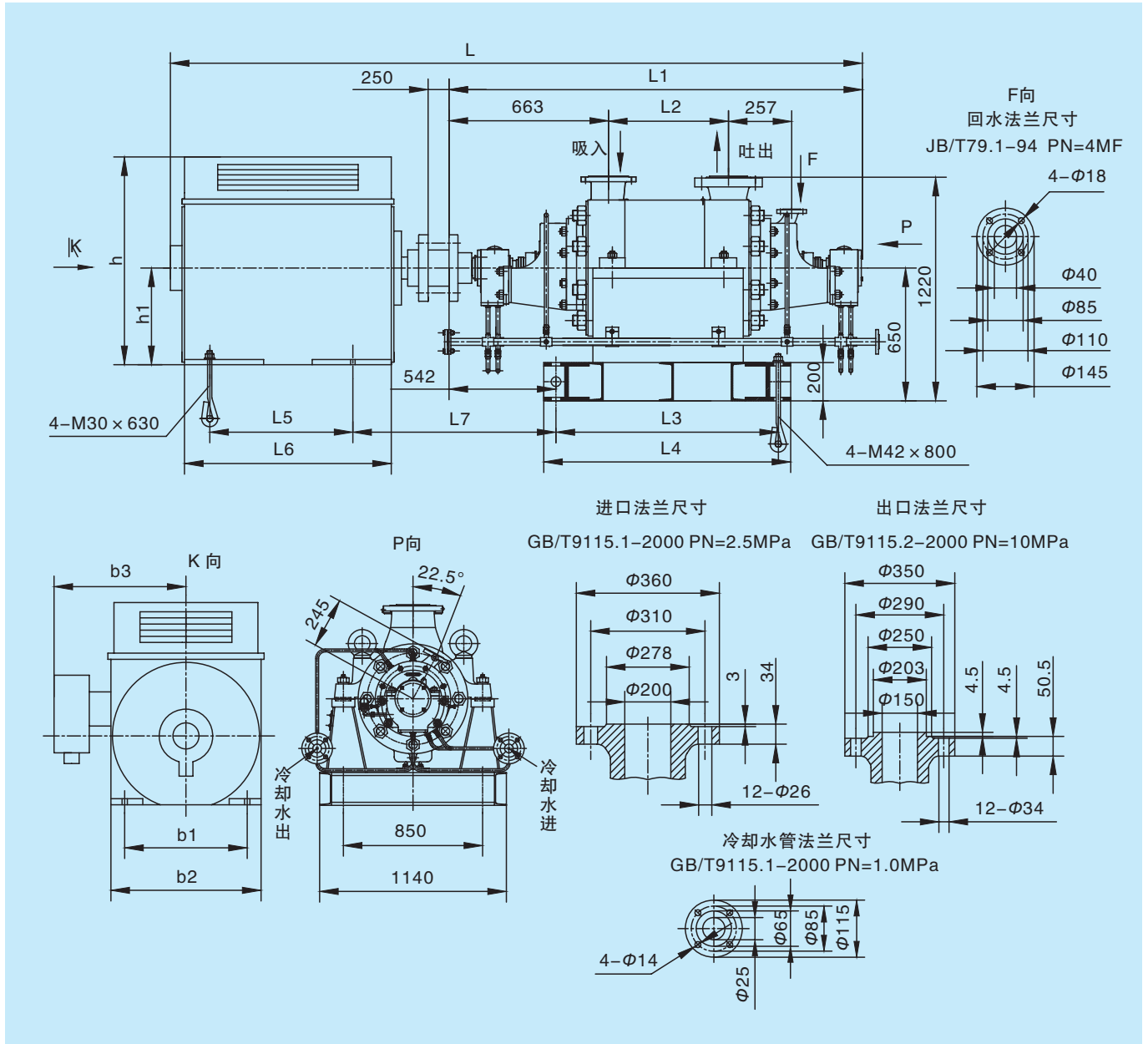


DG150-100×n								
级数	流量		扬程	转速	轴功率	配用功率	效率	必需汽蚀余量
(n)	(m ³ /h)	(L/s)	(m)	(r/min)	(kW)	(kW)	(%)	(m)
6	120	33.3	630	2980	307.2	450	67	3.4
	150	41.7	591		344.8		70	4.8
	180	50.0	540		367.5		72	5.5
7	120	33.3	735	2980	358.4	500	67	3.4
	150	41.7	690		402.5		70	4.8
	180	50.0	630		428.8		72	5.5
8	120	33.3	840	2980	409.6	630	67	3.4
	150	41.7	788		459.7		70	4.8
	180	50.0	720		490.0		72	5.5
9	120	33.3	945	2980	460.7	630	67	3.4
	150	41.7	886		516.8		70	4.8
	180	50.0	810		551.3		72	5.5
10	120	33.3	1050	2980	511.9	800	67	3.4
	150	41.7	985		574.6		70	4.8
	180	50.0	900		612.5		72	5.5

单级性能曲线



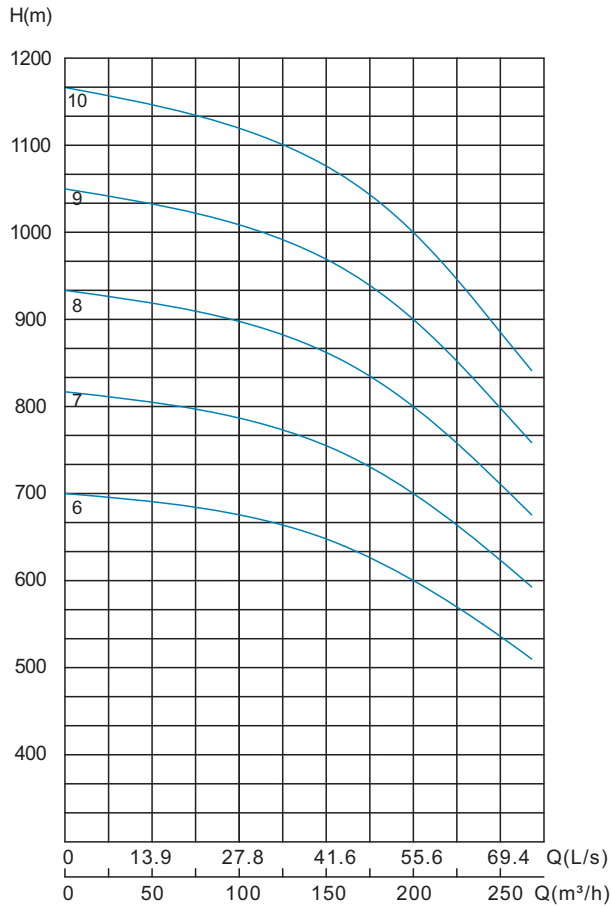
DG150-100技术数据



型号规格	L	L1	L2	L3	L4	L5	L6	L7	h	h1	b1	b2	b3	电机型号	电机重量 (kg)	水泵重量 (kg)
DG150-100×6	4142	2012	795	1057	1185	1000	1500	1337	1180	400	710	900	800	Y4001-2-450kW/6kV	2800	2735
DG150-100×7	4247	2117	900	1162	1290									Y4002-2-500kW/6kV	2880	2885
DG150-100×8	4352	2222	1005	1267	1395									Y4004-2-630kW/6kV	3090	3035
DG150-100×9	4457	2327	1110	1372	1500									Y4004-2-630kW/6kV		3185
DG150-100×10	4682	2432	1215	1477	1605									1120	1620	1402

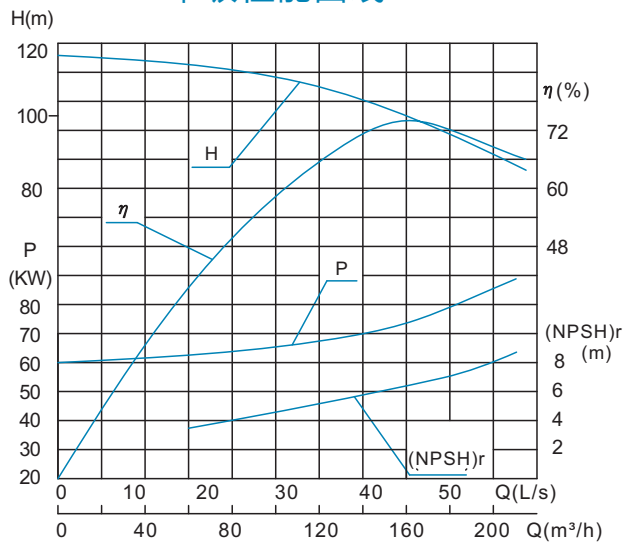
DG200-100技术数据

DG200-100×n性能曲线

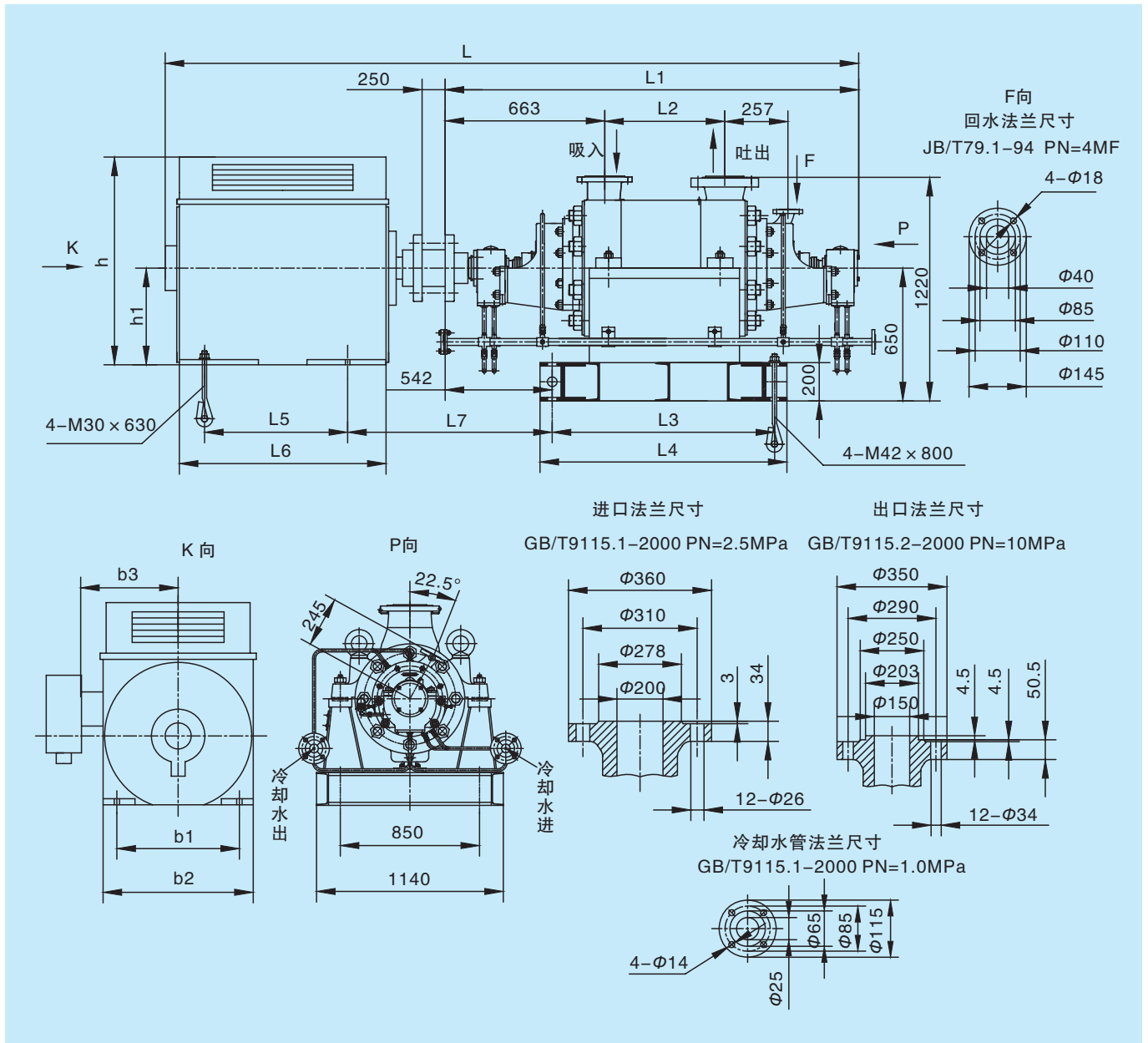


DG200-100×n								
级数	流量		扬程	转速	轴功率	配用功率	效率	必需汽蚀余量
(n)	(m³/h)	(L/s)	(m)	(r/min)	(kW)	(kW)	(%)	(m)
6	160	44.4	640	2980	409.9	560	68	5.4
	200	55.6	600		441.4		74	6.4
	240	66.7	550		513.3		70	7.6
7	160	44.4	746	2980	477.8	630	68	5.4
	200	55.6	700		515.0		74	6.4
	240	66.7	640		597.3		70	7.6
8	160	44.4	855	2980	547.6	710	68	5.4
	200	55.6	800		588.6		74	6.4
	240	66.7	735		686.0		70	7.6
9	160	44.4	960	2980	614.9	800	68	5.4
	200	55.6	900		662.2		74	6.4
	240	66.7	825		770.0		70	7.6
10	160	44.4	1067	2980	683.4	900	68	5.4
	200	55.6	1000		735.7		74	6.4
	240	66.7	915		854.0		70	7.6

单级性能曲线



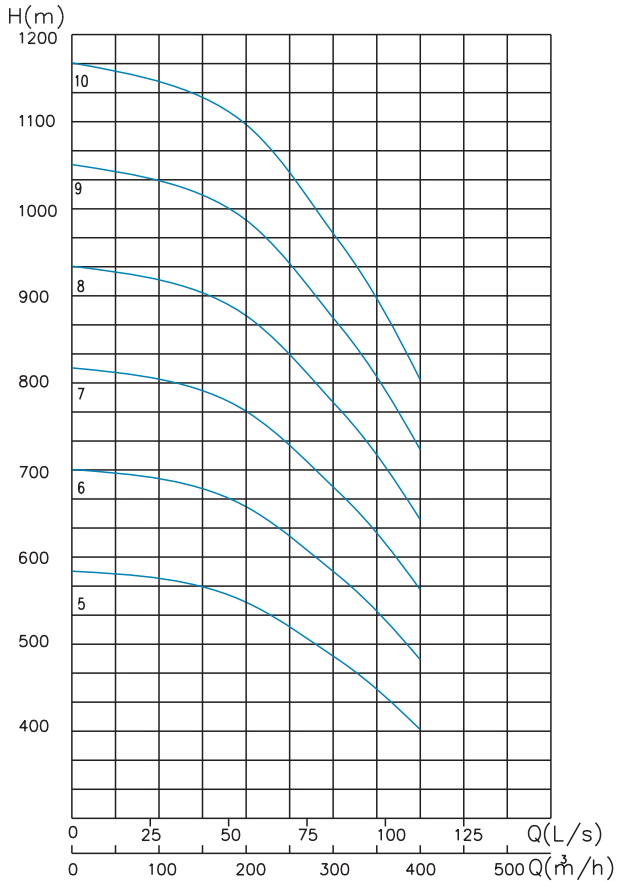
DG200-100技术数据



型号规格	L	L1	L2	L3	L4	L5	L6	L7	h	h1	b1	b2	b3	电机型号	电机重量 (kg)	水泵重量 (kg)
DG200-100×6	4142	2012	795	1057	1185	1000	1500	1337	1180	400	710	900	800	Y4003-2-560kW/6kV	2990	2735
DG200-100×7	4247	2117	900	1162	1290									Y4004-2-630kW/6kV	3090	2885
DG200-100×8	4472	2222	1005	1267	1395									Y4501-2-710kW/6kV	3580	3035
DG200-100×9	4577	2327	1110	1372	1500									Y4502-2-800kW/6kV	3740	3185
DG200-100×10	4682	2432	1215	1477	1605									Y4503-2-900kW/6kV	3900	3335

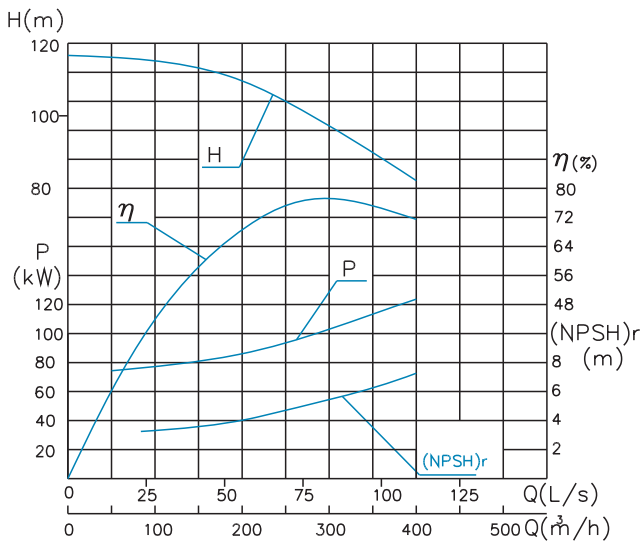
DG280-100技术数据

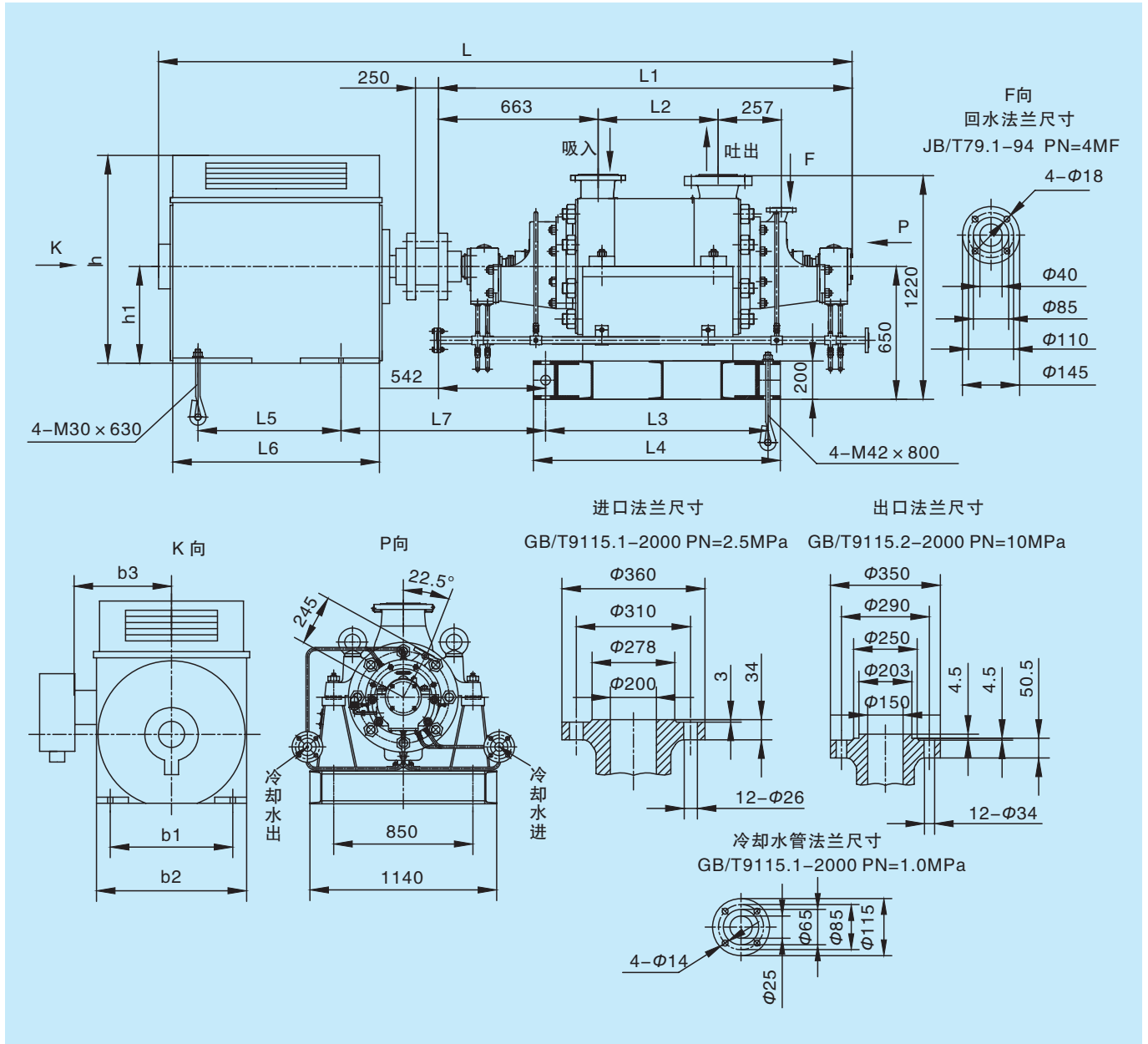
DG280-100×n性能曲线



DG280-100×n								
级数	流量		扬程	转速	轴功率	配用功率	效率	必需汽蚀余量
(n)	(m ³ /h)	(L/s)	(m)	(r/min)	(kW)	(kW)	(%)	(m)
5	196	54.4	550	2980	431.6	630	68	4.0
	280	77.8	500		494.9		77	5.5
	336	93.3	460		553.6		76	6.5
6	196	54.4	660	2980	517.9	710	68	4.0
	280	77.8	600		593.9		77	5.5
	336	93.3	552		664.3		76	6.5
7	196	54.4	770	2980	604.2	900	68	4.0
	280	77.8	700		692.9		77	5.5
	336	93.3	644		775.1		76	6.5
8	196	54.4	880	2980	690.5	1000	68	4.0
	280	77.8	800		791.9		77	5.5
	336	93.3	736		885.8		76	6.5
9	196	54.4	990	2980	776.8	1120	68	4.0
	280	77.8	900		890.9		77	5.5
	336	93.3	828		996.5		76	6.5
10	196	54.4	1100	2980	863.1	1250	68	4.0
	280	77.8	1000		989.9		77	5.5
	336	93.3	920		1107.2		76	6.5

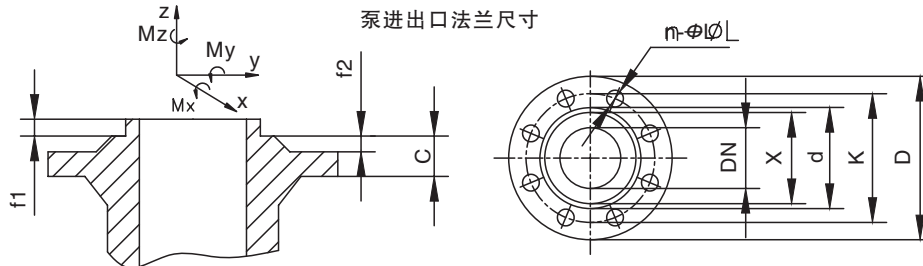
单级性能曲线





型号规格	L	L1	L2	L3	L4	L5	L6	L7	h	h1	b1	b2	b3	电机型号	电机重量 (kg)	水泵重量 (kg)
DG280-100×5	4037	1907	690	952	1080	1000	1500	1337	1180	400	710	900	800	Y4004-2-630kW/6kV	3090	2698
DG280-100×6	4262	2012	795	1057	1185									Y4501-2-710kW/6kV	3580	2848
DG280-100×7	4367	2117	900	1162	1290	1120	1620	1402	1320	450	800	980	840	Y4503-2-900kW/6kV	3900	2998
DG280-100×8	4472	2222	1005	1267	1395									Y4504-2-1000kW/6kV	4060	3148
DG280-100×9	4927	2327	1110	1372	1500	1250	1730	1562	1510	500	900	1120	900	Y5001-2-1120kW/6kV	4000	3298
DG280-100×10	5032	2432	1215	1477	1605									Y5002-2-1250kW/6kV	4300	3448

泵法兰标准



泵型号	进口法兰								
	DN	X	d	K	D	f1/f2	C	n-ΦL	配对钢法兰标准和压力等级
DG12-80	80	-	135	160	195	-/3	22	8-Φ18	GB/T9115.1-2000,PN1.6MPa
DG25-80	80	-	135	160	195	-/3	22	8-Φ18	GB/T9115.1-2000,PN1.6MPa
DG36-80	80	-	135	160	195	-/3	22	8-Φ18	GB/T9115.1-2000,PN1.6MPa
DG45-80	80	-	135	160	195	-/3	22	8-Φ18	GB/T9115.1-2000,PN1.6MPa
DG65-80	100	-	155	180	215	-/3	22	8-Φ18	GB/T9115.1-2000,PN1.6MPa
DG85-80	100	-	155	180	215	-/3	22	8-Φ18	GB/T9115.1-2000,PN1.6MPa
DG120-80	150	-	218	250	300	-/3	30	8-Φ26	GB/T9115.1-2000,PN2.5MPa
DG150-100	200	-	278	310	360	-/3	34	8-Φ26	GB/T9115.1-2000,PN2.5MPa
DG200-100	200	-	278	310	360	-/3	34	8-Φ26	GB/T9115.1-2000,PN2.5MPa
DG280-100	200	-	278	310	360	-/3	34	8-Φ26	GB/T9115.1-2000,PN2.5MPa

泵型号	出口法兰								
	DN	X	d	K	D	f1/f2	C	n-ΦL	配对钢法兰标准和压力等级
DG12-80	65	109	138	170	220	4/3	32	8-Φ25	GB/T9115.2-2000,PN10MPa
DG25-80	65	109	138	170	220	4/3	32	8-Φ25	GB/T9115.2-2000,PN10MPa
DG36-80	65	109	138	170	220	4/3	32	8-Φ25	GB/T9115.2-2000,PN10MPa
DG45-80	65	109	138	170	220	4/3	32	8-Φ25	GB/T9115.2-2000,PN10MPa
DG65-80	100	149	172	210	265	4.5/3	22	8-Φ30	GB/T9115.2-2000,PN10MPa
DG85-80	100	149	172	210	265	4.5/3	22	8-Φ30	GB/T9115.2-2000,PN10MPa
DG120-80	125	175	210	250	310	4.5/3	42	8-Φ34	GB/T9115.2-2000,PN10MPa
DG150-100	150	203	250	290	350	4.5/4.5	50.5	12-Φ34	GB/T9115.2-2000,PN10MPa
DG200-100	150	203	250	290	350	4.5/4.5	50.5	12-Φ34	GB/T9115.2-2000,PN10MPa
DG280-100	150	203	250	290	350	4.5/4.5	50.5	12-Φ34	GB/T9115.2-2000,PN10MPa

允许作用在法兰上的力和力矩

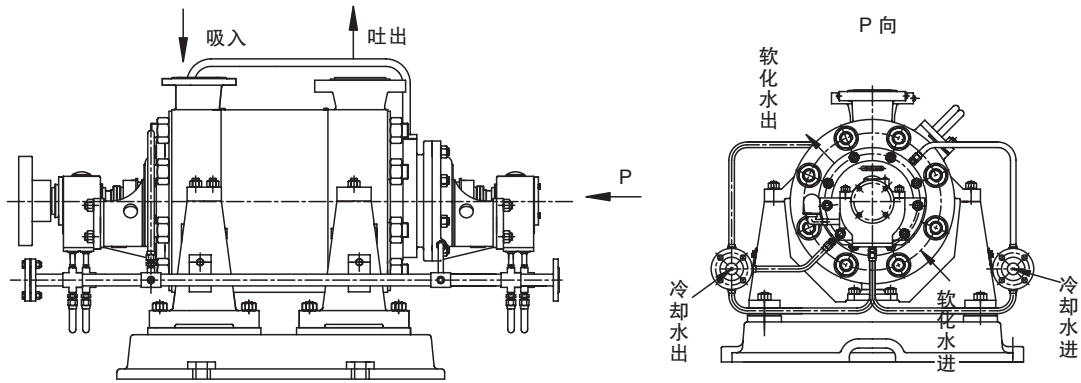
进、出口接管所能承受的力和力矩参见下表。力和力矩可同时对进、出口管路产生作用，进、出口管路应分开进行考虑。

F_x、F_y、F_z 表示受力方向：F_x：水平、平行于泵轴方向；F_y：垂直泵轴方向；F_z：水平、垂直于泵轴方向

M_x、M_y、M_z 表示力矩方向：M_x：围绕水平轴向；M_y：围绕垂直管路方向；M_z：围绕水平并与泵轴成垂直角的轴向

泵型号	位置	通径	力 (N)			力矩 (Nm)		
			F _x	F _y	F _z	M _x	M _y	M _z
DG12-80	进口	80	1500	1350	1230	800	575	650
	出口	65	1260	1110	1020	750	550	600
DG25-80	进口	80	1500	1350	1230	800	575	650
	出口	65	1260	1110	1020	750	550	600
DG36-80	进口	80	1500	1350	1230	800	575	650
	出口	65	1260	1110	1020	750	550	600
DG45-80	进口	80	1500	1350	1230	800	575	650
	出口	65	1260	1110	1020	750	550	600
DG65-80	进口	100	2010	1800	1620	875	625	725
	出口	100	2010	1800	1620	875	625	725
DG85-80	进口	100	2010	1800	1620	875	625	725
	出口	100	2010	1800	1620	875	625	725
DG120-80	进口	150	3000	2700	2430	1250	875	1025
	出口	125	2650	2400	2200	1050	750	950
DG150-100	进口	200	4020	3600	3240	1625	1150	1325
	出口	150	3000	2700	2430	1250	875	1025
DG200-100	进口	200	4020	3600	3240	1625	1150	1325
	出口	150	3000	2700	2430	1250	875	1025
DG280-100	进口	200	4020	3600	3240	1625	1150	1325
	出口	150	3000	2700	2430	1250	875	1025

对两种冷却水(工业水、凝结水)的要求



泵型号	机封内腔(填料内腔), 使用机封自冲洗结构时不需要用户连接					冷却母管				
	介质	接口尺寸(丝堵连接)	温度	压力(MPa)	流量(m ³ /h)	介质	接口尺寸(法兰连接)	温度℃	压力(MPa)	流量(m ³ /h)
DG12-80	凝结水	1/2"一进一出	≤30℃	0.5~0.8	2	工业水	DN25, PN40	≤30℃	0.2~0.4	3~5
DG25-80	凝结水	1/2"一进一出	≤30℃	0.5~0.8	2	工业水	DN25, PN40	≤30℃	0.2~0.4	3~5
DG36-80	凝结水	1/2"一进一出	≤30℃	0.5~0.8	2	工业水	DN25, PN40	≤30℃	0.2~0.4	3~5
DG45-80	凝结水	1/2"一进一出	≤30℃	0.5~0.8	2	工业水	DN25, PN40	≤30℃	0.2~0.4	3~5
DG65-80	凝结水	3/8"一进一出	≤30℃	0.5~0.8	2	工业水	DN25, PN40	≤30℃	0.2~0.4	3~5
DG85-80	凝结水	3/8"一进一出	≤30℃	0.5~0.8	2	工业水	DN25, PN40	≤30℃	0.2~0.4	3~5
DG120-80	凝结水	1/2"只进不出	≤30℃	0.5~0.8	3	工业水	DN25, PN40	≤30℃	0.2~0.4	5~7
DG150-100	凝结水	填料结构不接, 机封结构3/8"只进不出	≤30℃	0.5~0.8	3	工业水	DN25, PN40	≤30℃	0.2~0.4	5~7
DG200-100	凝结水		≤30℃	0.5~0.8	3	工业水	DN25, PN40	≤30℃	0.2~0.4	5~7
DG280-100	凝结水		≤30℃	0.5~0.8	3	工业水	DN25, PN40	≤30℃	0.2~0.4	5~7

两年备品备件清单

两年备品备件一览表(1台备用)

泵型号	转子主件				平衡机构			
	轴 1件	首级叶轮 1件	叶轮 2件	末级叶轮 1件	平衡盘 2件	平衡挡套 2件	平衡板 2件	平衡套 2件
DG12-80	DG45-80-0101	DG12-80-0102	DG12-80-0103	/	DG45-80-0105	DG45-80-0109	DG45-80-0010	DG45-80-0011
DG25-80	DG45-80-0101	DG25-80-0102	DG25-80-0103	/	DG45-80-0105	DG45-80-0109	DG45-80-0010	DG45-80-0011
DG36-80	DG45-80-0101	DG36-80-0102	DG36-80-0103	/	DG45-80-0105	DG45-80-0109	DG45-80-0010	DG45-80-0011
DG45-80	DG45-80-0101	DG45-80-0102	DG45-80-0103	/	DG45-80-0105	DG45-80-0109	DG45-80-0010	DG45-80-0011
DG65-80	DG85-80-0101	DG85-80-0102	DG85-80-0103	DG65-80-0104	DG85-80-0105	DG85-80-0109	DG85-80-0010	DG85-80-0011
DG85-80	DG85-80-0101	DG85-80-0102	DG85-80-0103	DG85-80-0104	DG85-80-0105	DG85-80-0109	DG85-80-0010	DG85-80-0011
DG120-80	DG120-80-0101	DG120-80-0102	DG120-80-0103	/	DG120-80-0105	DG120-80-0109	DG120-80-0010	/
DG150-100	DG150-100-0101	DG150-100-0102	DG150-100-0103	DG150-100-0104	DG150-100-0105	DG150-100-0109	DG150-100-0010	/
DG200-100	DG200-100-0101	DG200-100-0102	DG200-100-0103	DG200-100-0104	DG200-100-0105	DG200-100-0109	DG200-100-0010	/
DG280-100	DG280-100-0101	DG280-100-0102	DG280-100-0103	DG280-100-0104	DG280-100-0105	DG280-100-0109	DG280-100-0010	/
泵型号	轴封部位				密封环			
	轴套 2件	填料环 2件	填料 20根	机械密封 2套	轴承 2件	前段密封环 1件	中段密封环 N-1件	导叶套 N-1件
DG12-80	DG45-80-0107	B2102-70-75	12X12X280	H75-70	NU312E	DG45-80-0012	DG45-80-0013	DG45-80-0014
DG25-80	DG45-80-0107	B2102-70-75	12X12X280	H75-70	NU312E	DG45-80-0012	DG45-80-0013	DG45-80-0014
DG36-80	DG45-80-0107	B2102-70-75	12X12X280	H75-70	NU312E	DG45-80-0012	DG45-80-0013	DG45-80-0014
DG45-80	DG45-80-0107	B2102-70-75	12X12X280	H75-70	NU312E	DG45-80-0012	DG45-80-0013	DG45-80-0014
DG65-80	DG85-80-0107	B2102-70-80	14X14X320	H75-75	B1207-72-60	DG85-80-0012	DG85-80-0013	DG85-80-0014
DG85-80	DG85-80-0107	B2102-70-80	14X14X320	H75-75	B1207-72-60	DG85-80-0012	DG85-80-0013	DG85-80-0014
DG120-80	DG120-80-0107	B2102-70-100	14X14X400	H75-95	B1207-72-70	DG120-80-0012	DG120-80-0013	DG120-80-0014
DG150-100	DG150-100-0107	B2102-70-110	16X16X410	H75-100	B1207-72-80	DG150-100-0012	DG150-100-0013	DG150-100-0014
DG200-100	DG150-100-0106	B2102-70-110	16X16X410	H75-100	B1207-72-80	DG200-100-0012	DG200-100-0013	DG200-100-0014
DG280-100	DG200-100-0101	B2102-70-110	16X16X410	H75-100	B1207-72-80	DG200-100-0012	DG200-100-0013	DG200-100-0014
泵型号	O形密封圈全套							
	中段密封 N个	冷却体密封 2个	水冷室盖密封 1个	水冷室盖密封 2个	平衡环密封 1个	机封压盖密封 2个	轴套密封 2个	轴承压盖密封 2个
DG12-80	315X5.3	280X5.3	280X5.3(两件)	185X3.55	132X3.55	100X3.55	60X2.65	128X3.55
DG25-80	315X5.3	280X5.3	280X5.3(两件)	185X3.55	132X3.55	100X3.55	60X2.65	128X3.55
DG36-80	315X5.3	280X5.3	280X5.3(两件)	185X3.55	132X3.55	100X3.55	60X2.65	128X3.55
DG45-80	315X5.3	280X5.3	280X5.3(两件)	185X3.55	132X3.55	100X3.55	60X2.65	128X3.55
DG65-80	355X5.7	260X5.7	260X5.7	120X5.7	145X5.7	110X3.55	65X3.1	/
DG85-80	355X5.7	260X5.7	260X5.7	120X5.7	145X5.7	110X3.55	65X3.1	/
DG120-80	405X5.3	290X5.3	290X5.3	145X5.3	110X2.65	130X3.55	75X2.65	/
DG150-100	425X5	335X5.3	/	160X5.3	112X2.65	140X2.65	85X2.65	/
DG200-100	425X5	335X5.3	/	160X5.3	112X2.65	140X2.65	85X2.65	/
DG280-100	425X5	335X5.3	/	160X5.3	112X2.65	140X2.65	85X2.65	/

供货范围

DG 型次高压锅炉给水泵成套供货范围：

水泵、电动机、底座、联轴器网罩、地脚螺栓

DG 型次高压锅炉给水泵按合同供货范围：

闸阀、止回阀、各种流量阀、外接冷却器、过滤器、传感器、各种显示仪表

DG 型次高压锅炉给水泵随机附件：专用钩扳手一件

订货须知

用户订货时，应按下列要求《洽询卡》在合同上明确。

● 泵

泵型号			
流量	m ³ /h (L/s)	扬程	m
进口压力	MPa	出口压力	MPa
介质温度:		°C	
轴封形式		填料、机械密封	
材质要求(注明与材质表不同的零件材料要求)			

● 电机

电机型号	电压	V
电机功率	kW	电机转速
电机防护等级		r/min
		其它特殊要求

洽 询 卡

欢迎使用本公司凯泉牌系列水泵，如果您想使用本公司产品，请与当地上海凯泉销售部门联系或填写《洽询卡》并寄到本公司销售部（封底联系方式），当本公司收到您的卡片后，即可告诉您能否满足您的要求和价格等情况。

质量跟踪卡

当您已购买并使用本公司产品后，如有质量问题请填写《质量跟踪卡》，本公司将对产品实行跟踪服务。如有改进意见，本公司将不胜感激。

产品名称:	型号规格:
购买日期:	开始使用日期:
累计使用时间: 小时	购买地点:
发票号码:	
质量问题:	
要求:	
改进意见:	
联系人:	电话:
地址:	用户单位（盖章）
邮编:	

尊敬的客户您的任何垂询均会得到我们的答复。

有凯泉的地方就有水！



地址：上海市嘉定区曹安公路4255号 销售热线：021-56683117
http://www.kaiquan.com.cn 集团呼叫中心：400 002 6600